



# FULL OF PATTERNS

## フル・オブ・パターン

この度はFULL OF PATTERNSをご利用頂きまして誠にありがとうございます。  
ご使用の前に下記の注意事項をお読み下さい。

### ●商品のご利用に際して

1. 本製品は、個人でのご使用に限らせて頂きます。
2. 販売する型紙の著作権は放棄しておりません。すべての型紙の著作権は弊社にあります。

### ●禁止事項

1. 本製品を賃貸、貸与、再販売、再配布等を行うこと、また本製品の販売の妨害になるような使用は営利、非営利を問わず一切できません。
2. 法律に違反するような行為、公序良俗に反する行為、名誉毀損行為等での使用はできません。

### ●免責

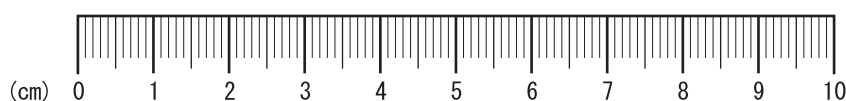
1. 当方は、本製品に関して如何なる保証も行いません。
2. 本製品を使用した場合に発生した如何なる損害に対しても、当方は一切責任を負いません。

### ●ご利用手順

1. プリンターの設定を、A4 縦、100% (拡大縮小無し)、モノクロ (カラー部分はありません) にして下さい。詳しい設定方法はプリンターの取扱説明書をご覧ください。
2. 1 枚目 (この書類) と 2 枚目 (全体レイアウト縮小版) をプリントアウトし、下記の定規が原寸大で表示されているかをご確認下さい。
3. 2 枚目 (全体レイアウト縮小版) を見ながら、必要な仕様書とパーツを選んでプリントアウトして下さい。
4. 各パーツごとに破線———を重ね合わせて貼り合わせて下さい。隣り合わせの書類が 1cm 重なる設定でレイアウトしてあります。
5. 型紙には縫代が付いています。一番外側の線に沿って切り取ってご使用下さい。

### ●その他

「折り伏せ縫い」「巻き縫い」部分を普通のロック始末&地縫いに変更したい場合は、縫代を幅の細かい方 (通常は 1cm) に合わせて切り取って下さい。

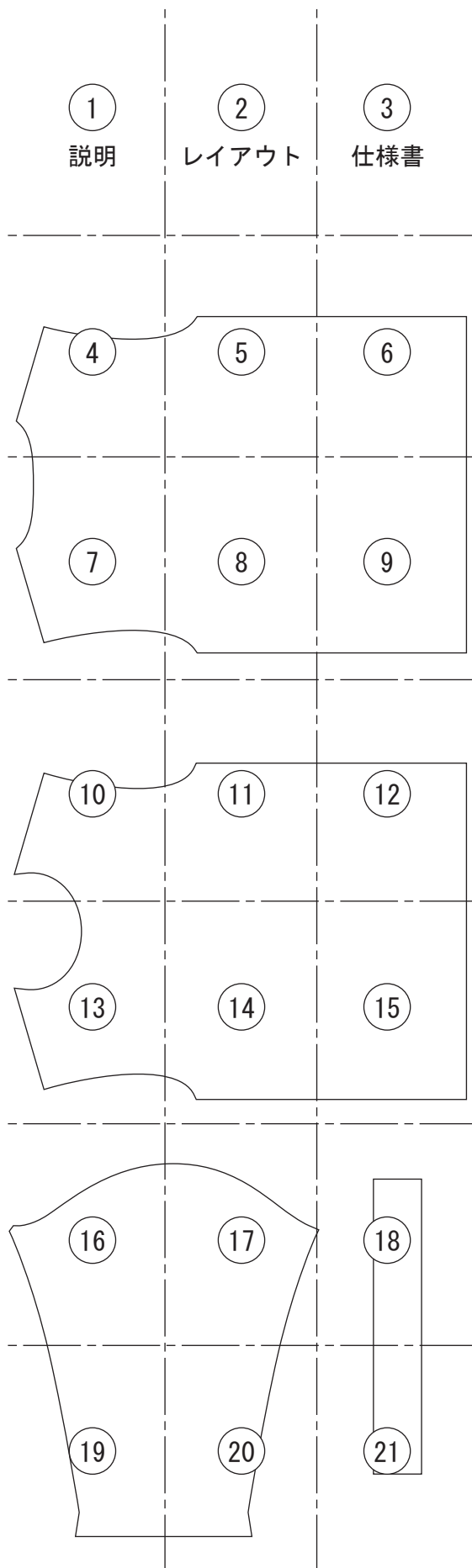


FULL OF PATTERNS

<http://witz-int.com/fulllofpatterns/index.html>

お問い合わせ : [fulllofdesigns@witz-int.com](mailto:fulllofdesigns@witz-int.com)

全体レイアウト縮小版



作成日

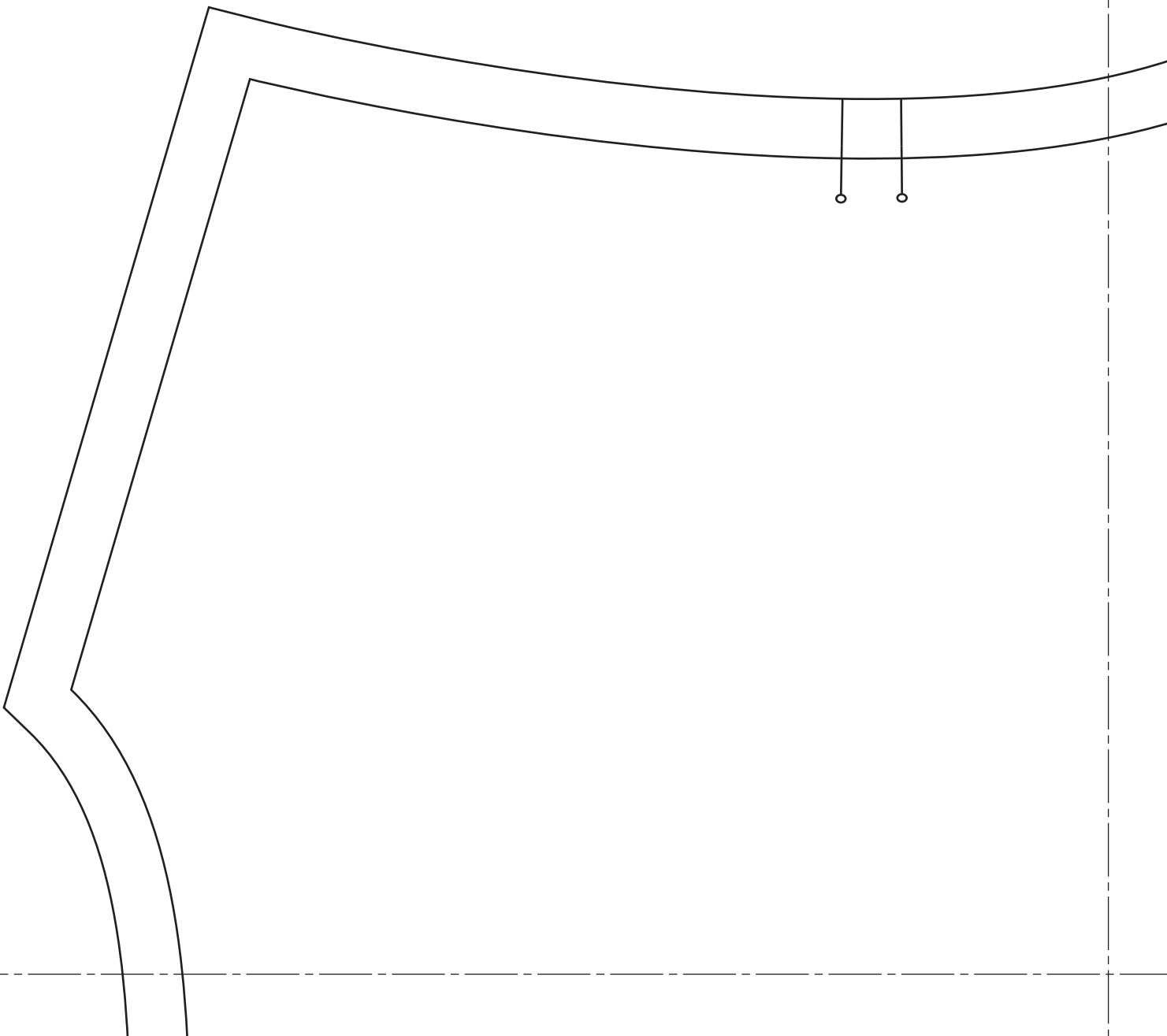
縫製仕様書

パターンNO. FOP-14	品名 長袖Tシャツ	カテゴリー キッズ(トドラー)	パーツ数
規格寸法(cm)		ネーム類明細	
名称	サイズ	品名	品番
1 着丈		ネーム	
2 身幅	130	サイズネーム	
3 裾幅	52	品質表示	
4 肩幅	40	下札	
5 袖幅	40		
6 袖丈	37	附属明細	
7 衿丈	18	品名	規格
8 袖口幅	42.5	数量	使用個所
9 天幅(外)	61	リブ	衿
10 前下がり	9.5		
11 後下がり	17		
12 衿幅	8		
13	2		
14	2		
15			
16			
17			
18			
19			
20			
21			
22			
23			
24			
		裁断・縫製仕様	
		型入れ	差込み可・一方方向
		柄合わせ	無し・有り( )
		地縫い	糸番手/ 針目/
		ステッチ	糸番手/ 針目/
		後加工	
		仕上げ	
		特記事項	
		※型紙には洗いによる縮み分は入っていません。 素材によりますが、5~10%程度の縮み分を プラスされるか、裁断前に生地を水洗いする 事をお勧めします。	

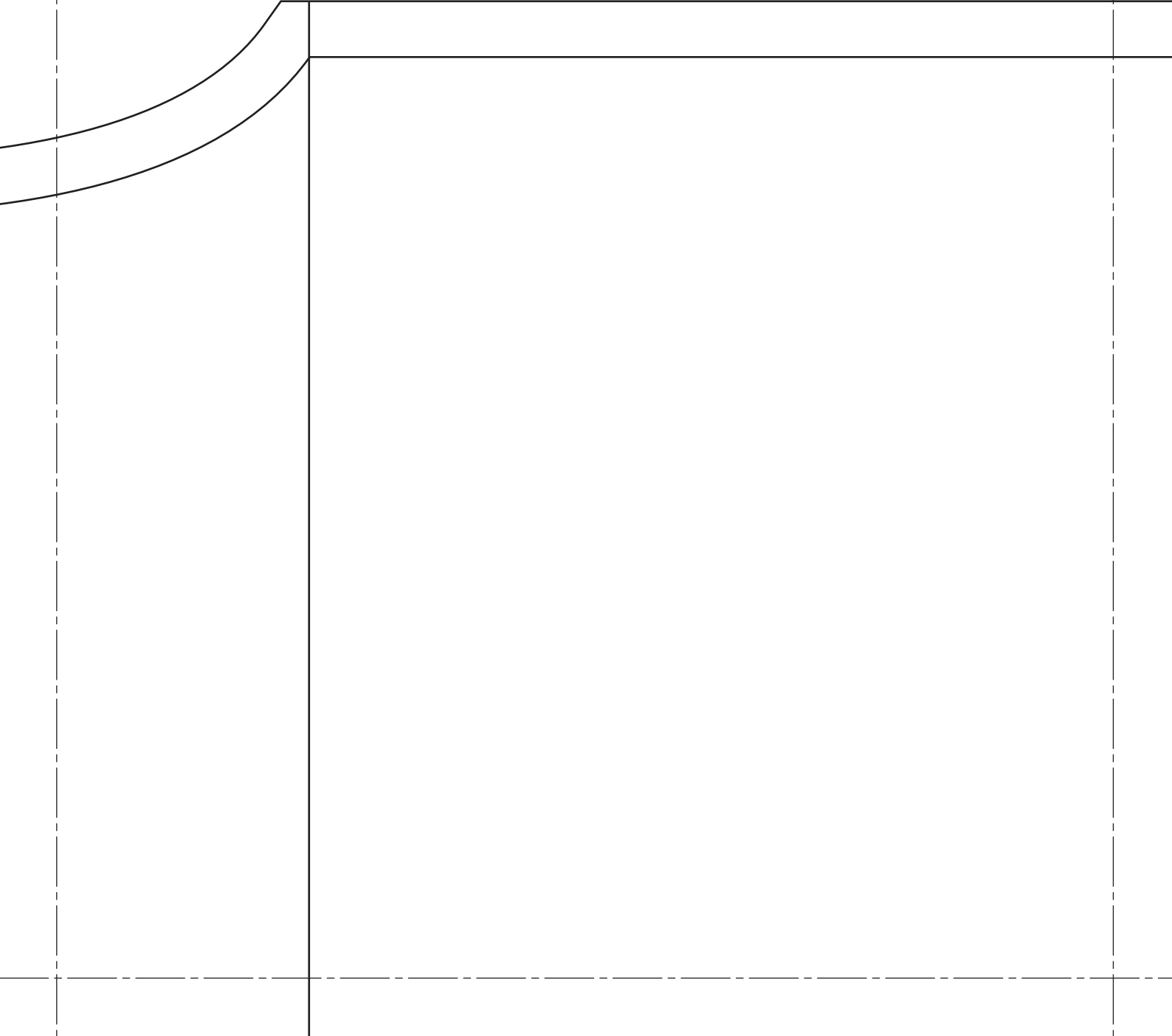
衿リブは型紙上で20%伸ばして付ける仕様になっています。  
 素材により若干の差がありますので、ご注意下さい。



4

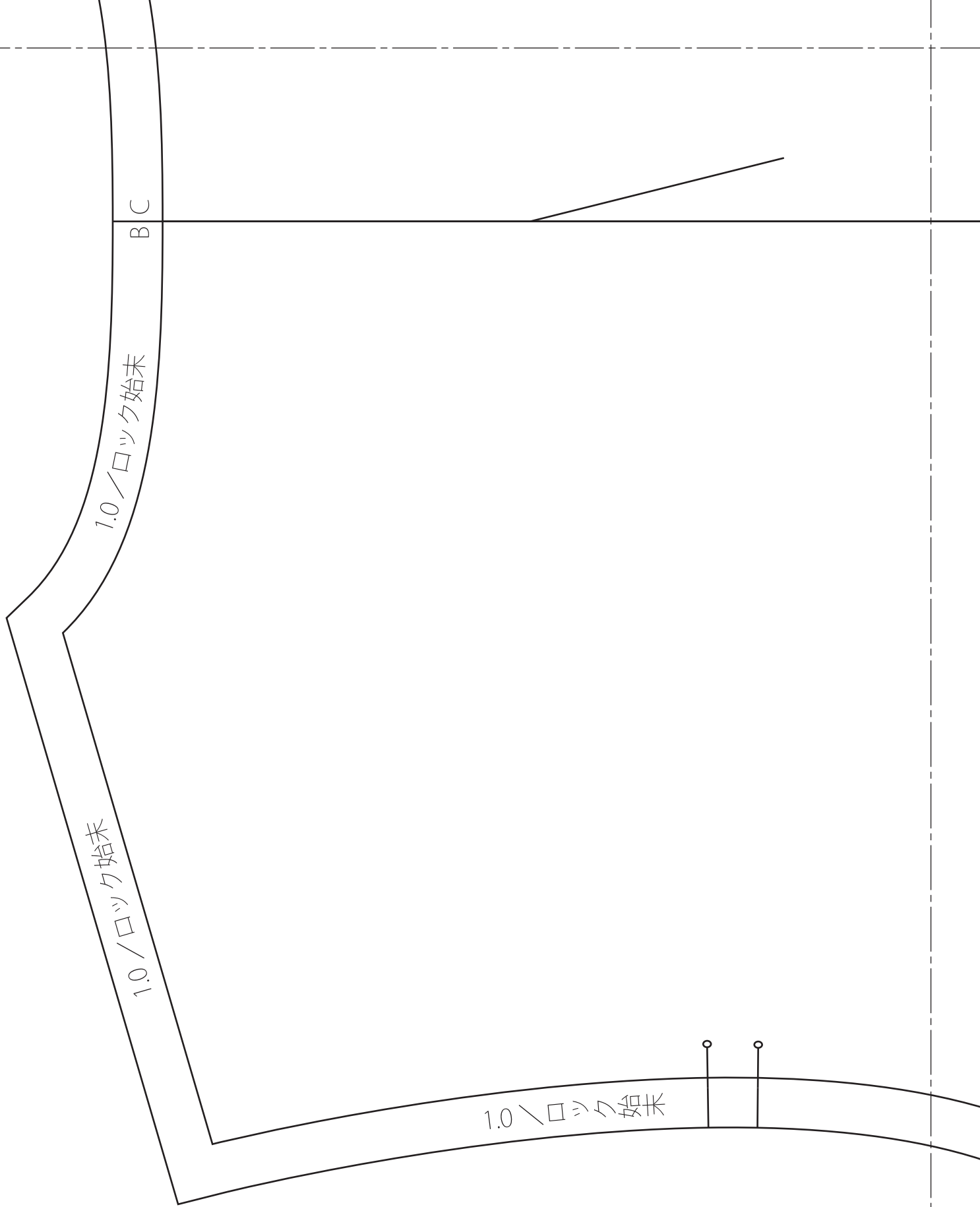


5



6

7



地⑥Ⅲ



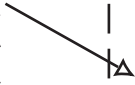
FOP-14  
Size:130cm  
後身頃  
(表1枚)

8

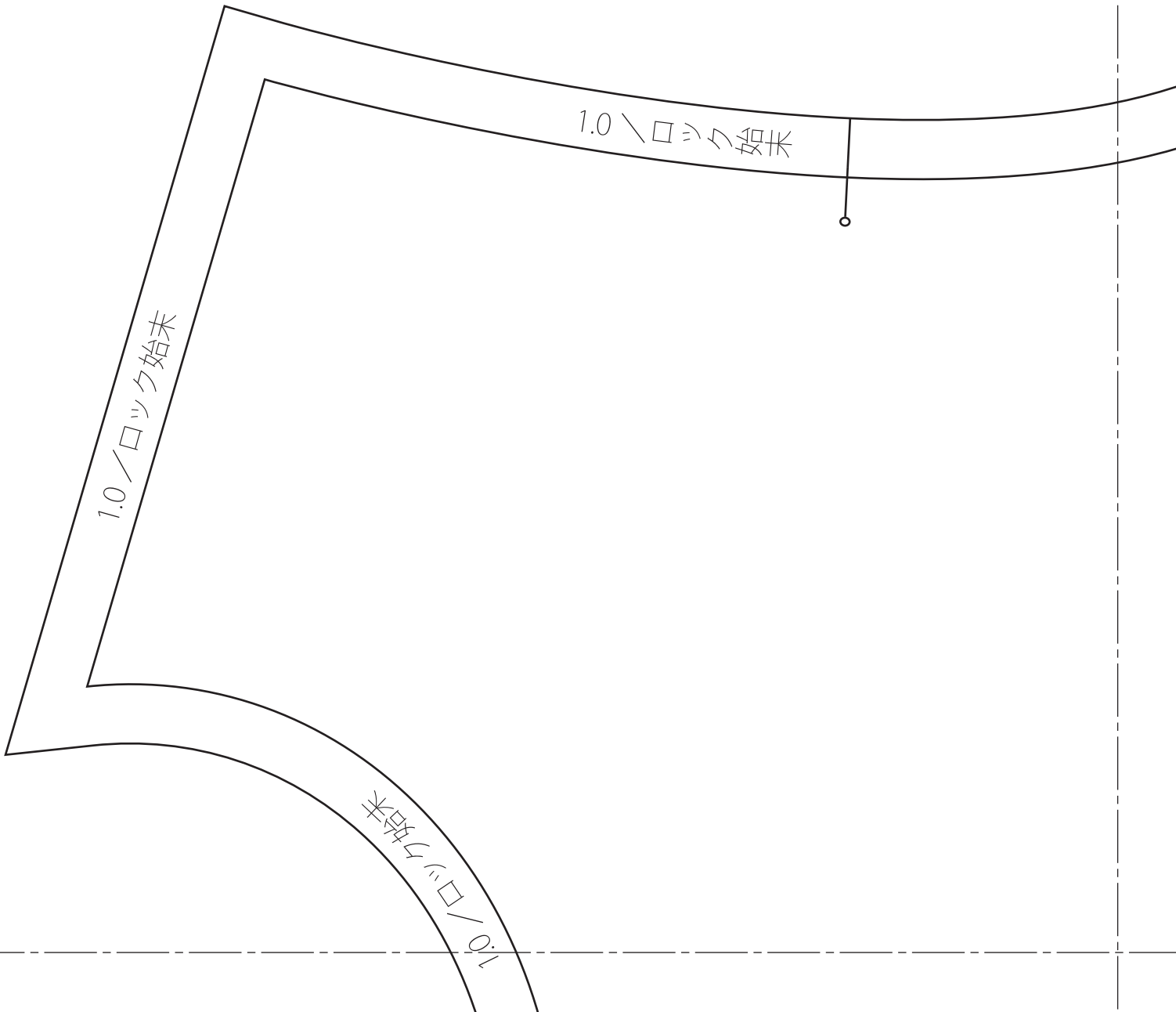
1.0 \ ロック始末



20mm+5mm  
ダブルステッチ



3.0 / ロック始末 / ニつ折り



11



FOP-14  
Size:130cm  
前身頃  
(表1枚)

1.0 \ ロック始末

12

20mm+5mm  
ダブルステッチ



3.0 / ロック始末 / ニつ折り

10/11  
FC

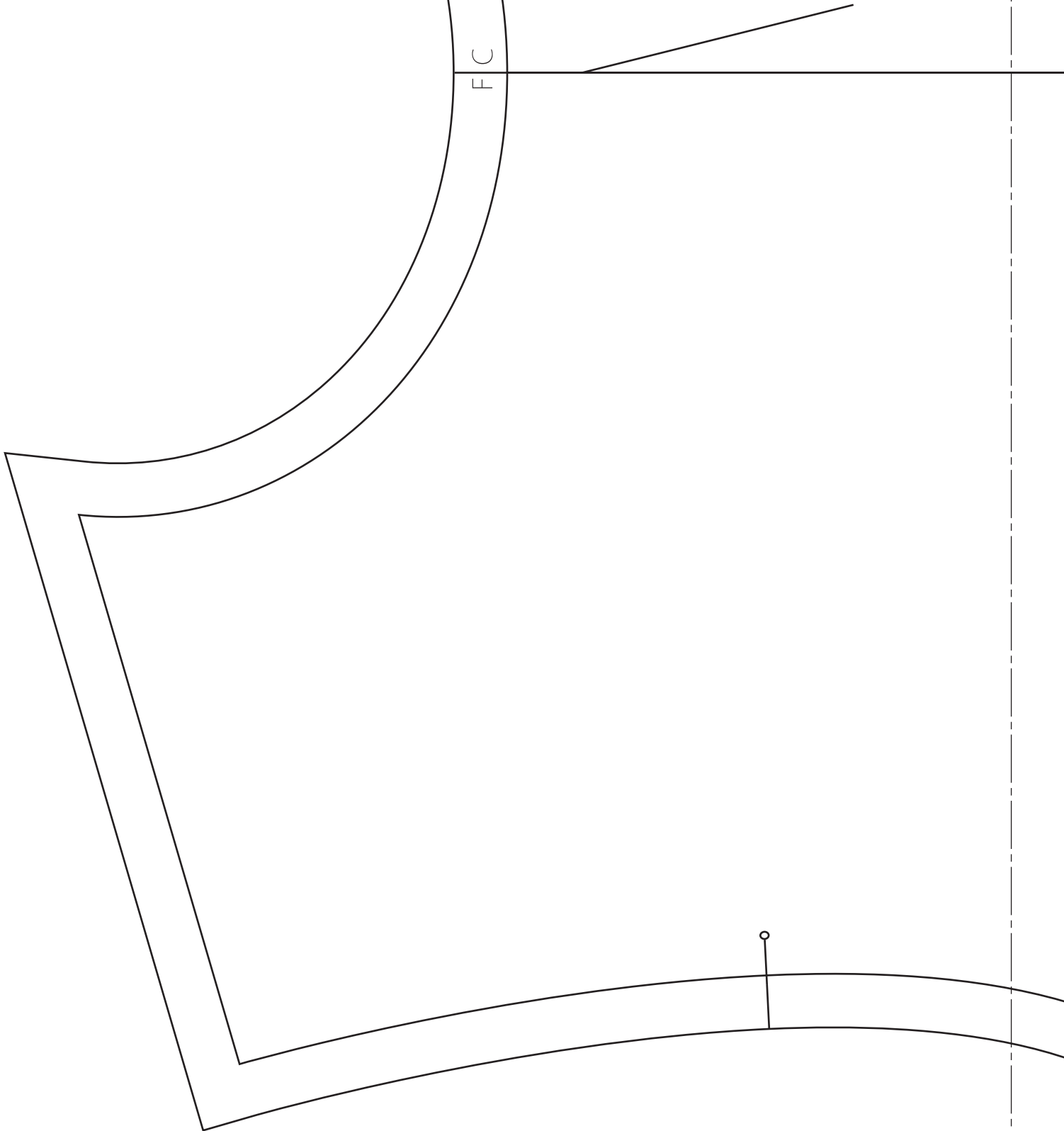
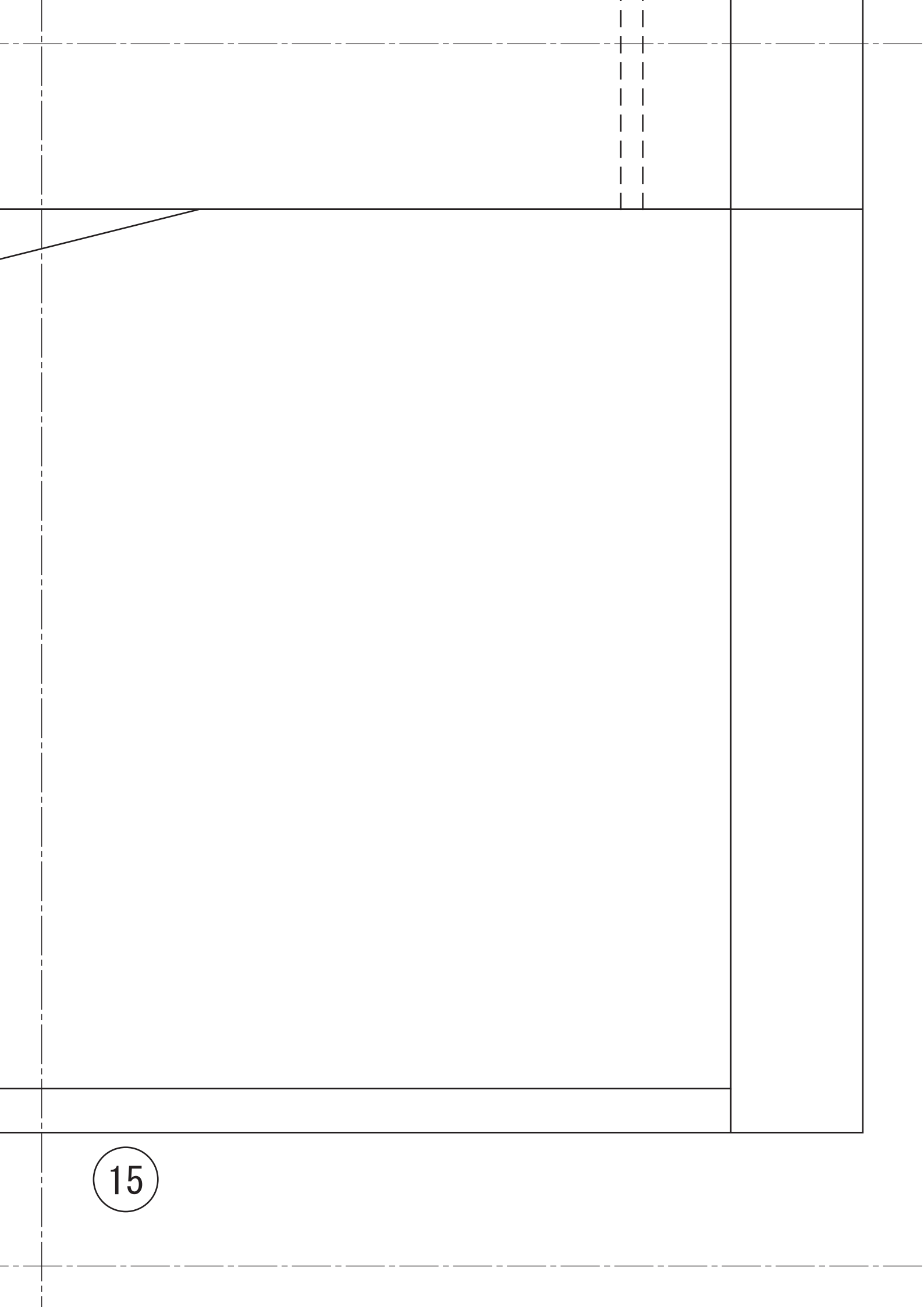
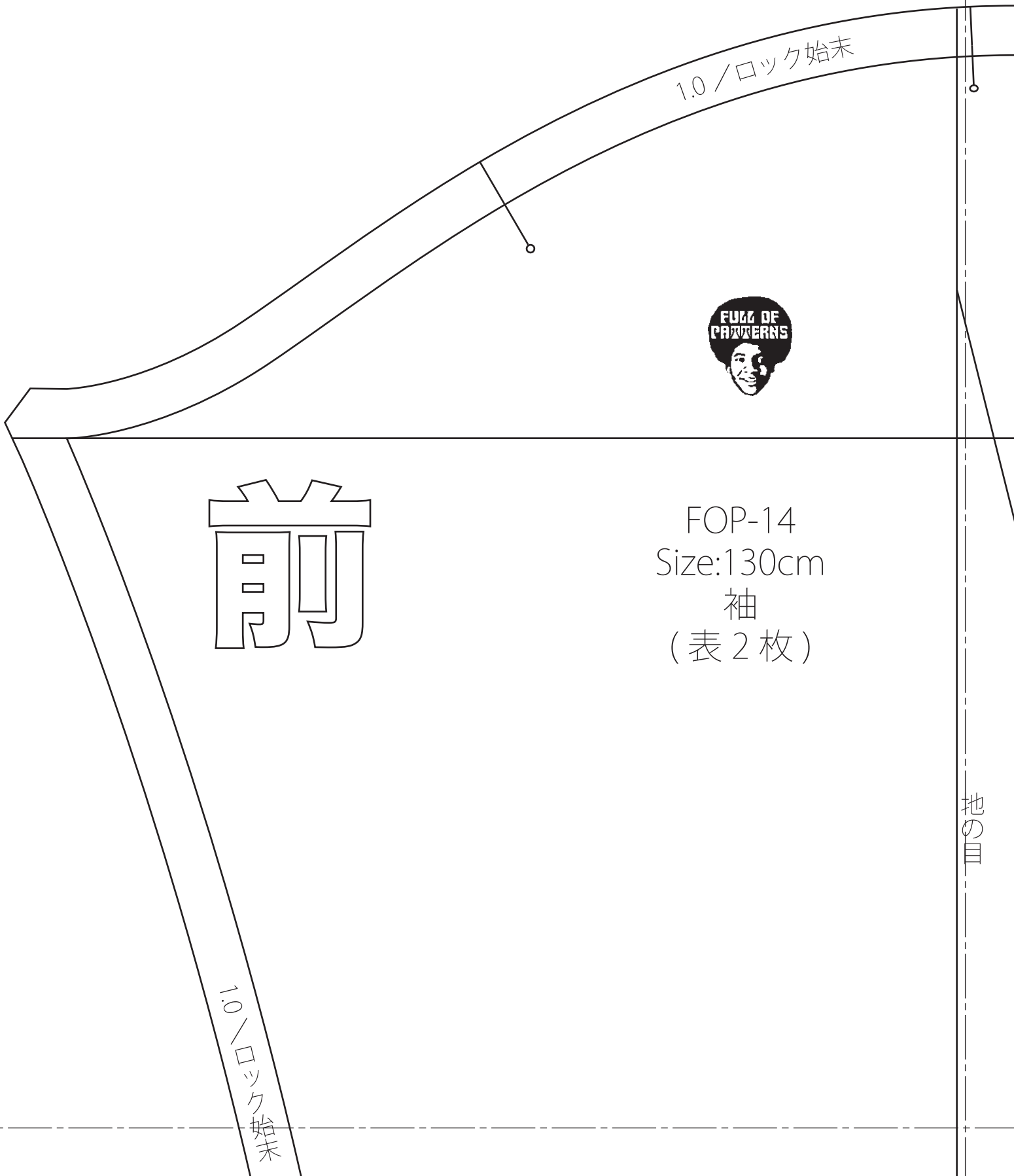


Figure 14



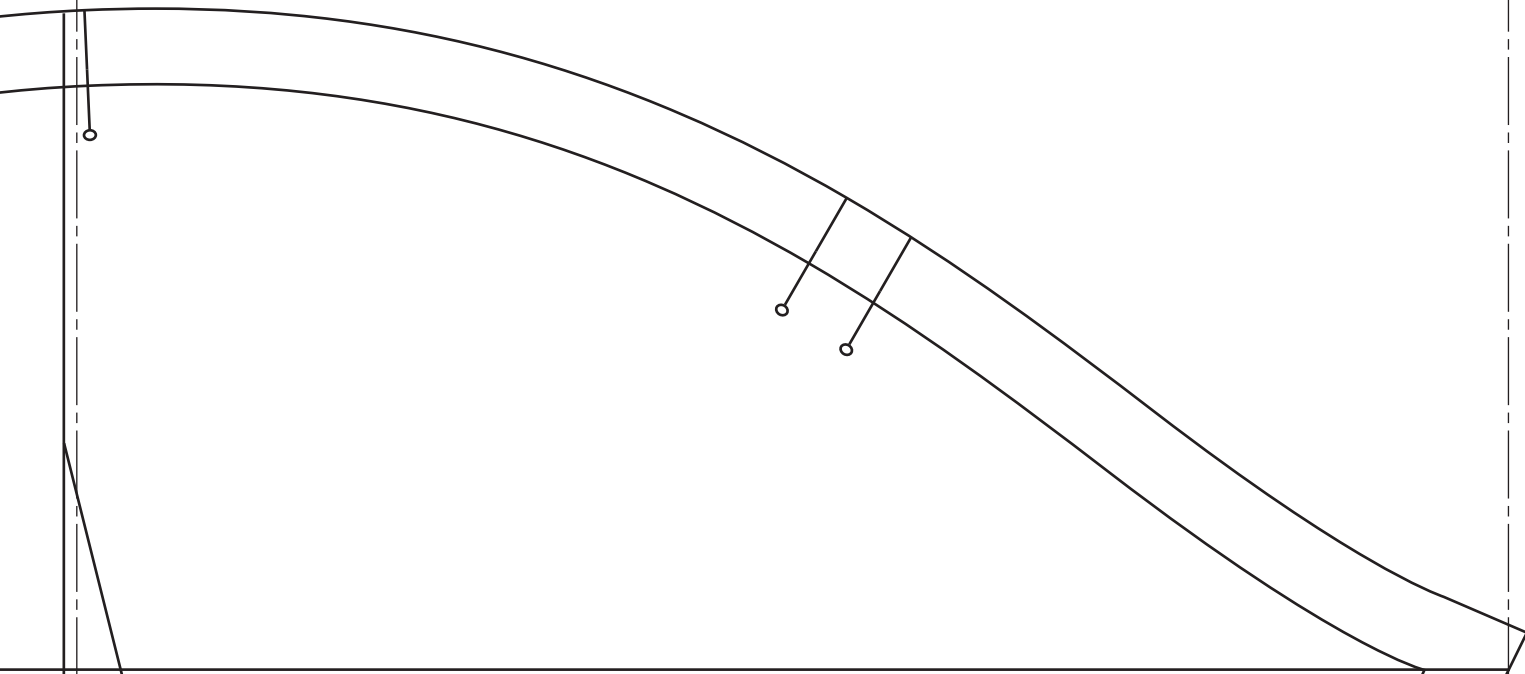


前

FOP-14  
Size:130cm  
袖  
(表 2 枚)



17



後

巻の目

1.0 / ロック始末

※衿ぐり寸法の80%の長さに設定してあります。

ロック始末

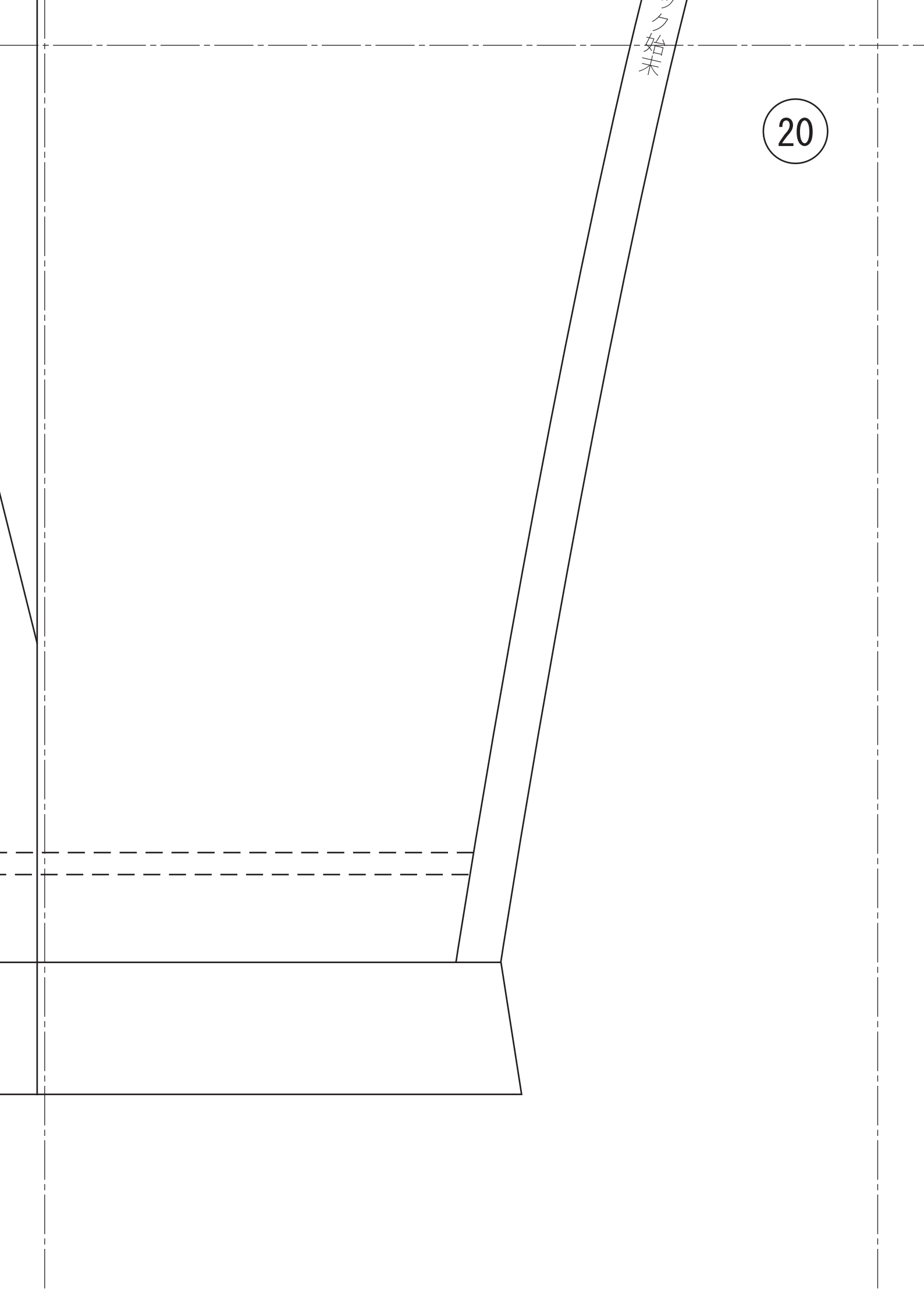
19

20mm+5mm  
ダブルステッチ

3.0 / ロック始末 / 二つ折り

ク  
始  
末

20





FOP-14/Size:130cm  
衿(リブ1枚)

1.0 / ロック始末