



FULL OF PATTERNS

フル・オブ・パターン

この度はFULL OF PATTERNSをご利用頂きまして誠にありがとうございます。
ご使用の前に下記の注意事項をお読み下さい。

●商品のご利用に際して

1. 本製品は、個人でのご使用に限らせて頂きます。
2. 販売する型紙の著作権は放棄しておりません。すべての型紙の著作権は弊社にあります。

●禁止事項

1. 本製品を賃貸、貸与、再販売、再配布等を行うこと、また本製品の販売の妨害になるような使用は営利、非営利を問わず一切できません。
2. 法律に違反するような行為、公序良俗に反する行為、名誉毀損行為等での使用はできません。

●免責

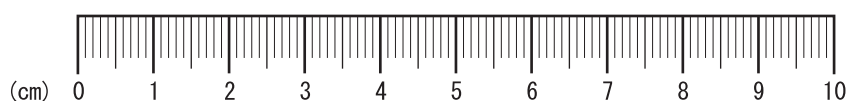
1. 当方は、本製品に関して如何なる保証も行いません。
2. 本製品を使用した場合に発生した如何なる損害に対しても、当方は一切責任を負いません。

●ご利用手順

1. プリンターの設定を、A4 縦、100% (拡大縮小無し)、モノクロ (カラー部分ははありません) にして下さい。詳しい設定方法はプリンターの取扱説明書をご覧ください。
2. 1 枚目 (この書類) と 2 枚目 (全体レイアウト縮小版) をプリントアウトし、下記の定規が原寸大で表示されているかをご確認下さい。
3. 2 枚目 (全体レイアウト縮小版) を見ながら、必要な仕様書とパーツを選んでプリントアウトして下さい。
4. 各パーツごとに破線———を重ね合わせて貼り合わせて下さい。隣り合わせの書類が 1cm 重なる設定でレイアウトしてあります。
5. 型紙には縫代が付いています。一番外側の線に沿って切り取ってご使用下さい。

●その他

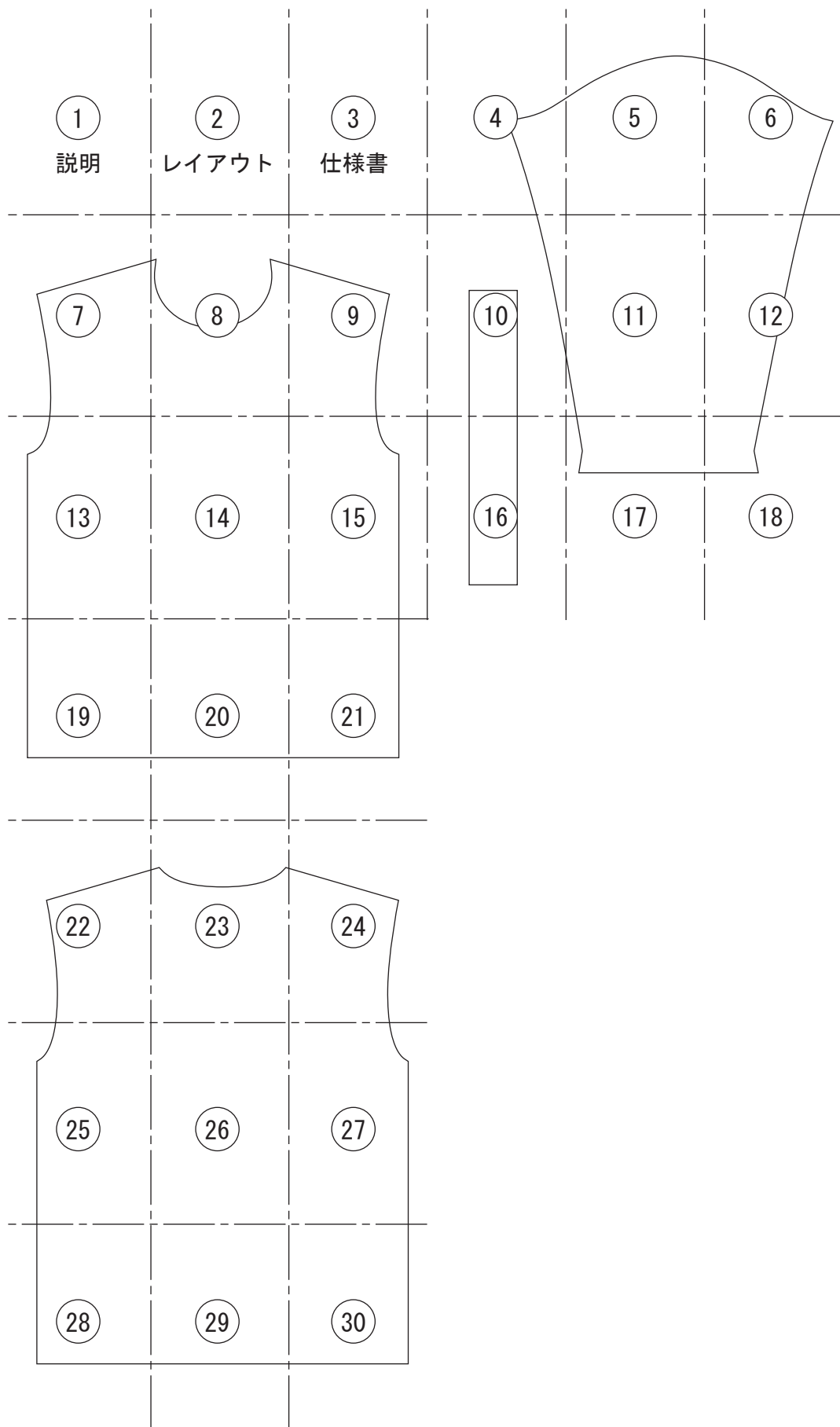
「折り伏せ縫い」「巻き縫い」部分を普通のロック始末&地縫いに変更したい場合は、縫代を幅の細い方 (通常は 1cm) に合わせて切り取って下さい。



FULL OF PATTERNS

<http://witz-int.com/fulllofpatterns/index.html>

お問い合わせ : fulllofdesigns@witz-int.com



1
2
3
4
5
6
7
8
9
10
11
12
13
14
15
16
17
18
19
20
21
22
23
24

作成日

縫製仕様書

パターンNO. FOP-14	品名 長袖Tシャツ	カテゴリ キッズ(スクール)	パーツ数
ネーム類明細			
附属明細			
特記事項			

規格寸法 (cm)			
名称	サイズ		160
1 着丈			64
2 身幅			49
3 裾幅			49
4 肩幅			46
5 袖幅			21
6 袖丈			53
7 衿丈			76
8 袖口幅			11
9 天幅(外)			18.5
10 前下がり			9
11 後下がり			2.5
12 衿幅			2.3
13			
14			
15			
16			
17			
18			
19			
20			
21			
22			
23			
24			

品名	品番	規格	数量	仕入先
ネーム				
サイズネーム				
品質表示				
下札				

品名	規格	数量	使用個所
リブ			衿

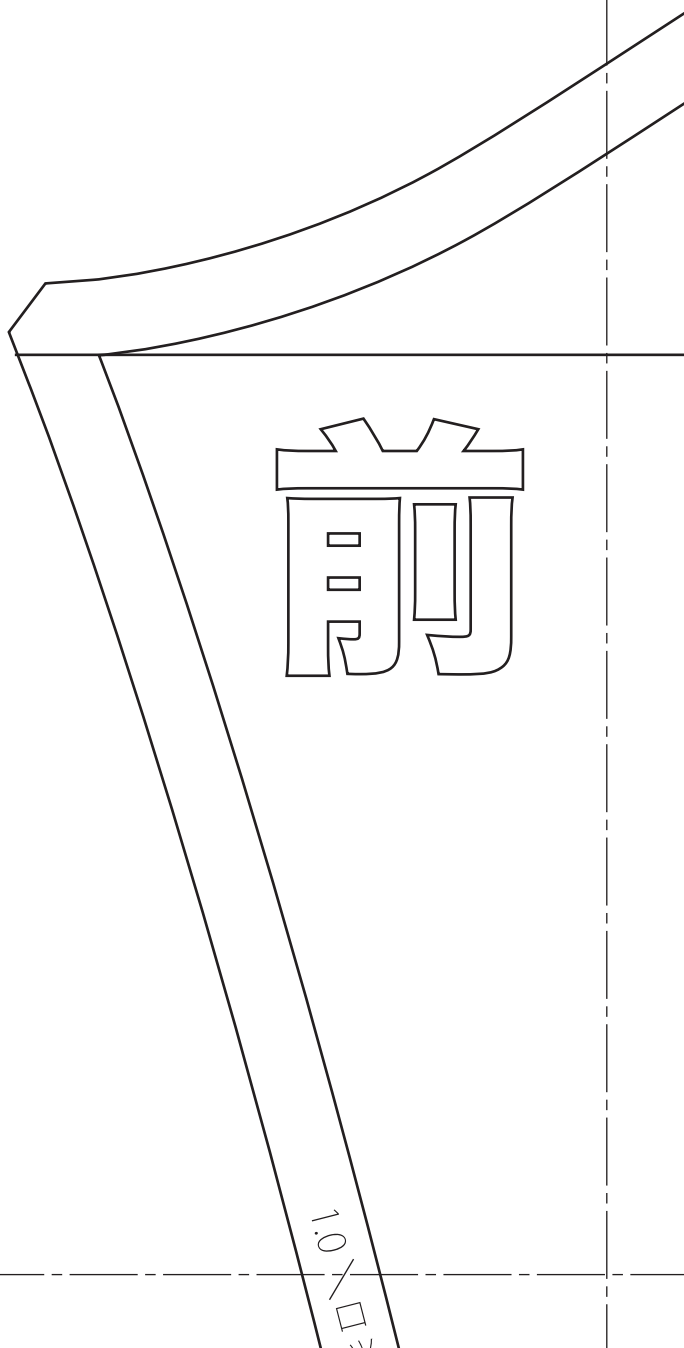
型入れ	差込み可・一方方向
柄合わせ	無し・有り ()
地縫い	糸番手/ 針目/
ステッチ	糸番手/ 針目/
後加工	
仕上げ	

※型紙には洗いによる縮み分は入っていません。
 素材によりますが、5~10%程度の縮み分を
 プラスされるか、裁断前に生地を水洗いする
 事をお勧めします。

衿リブは型紙上で20%伸ばして付ける仕様になっています。
 素材により若干の差がありますので、ご注意ください。



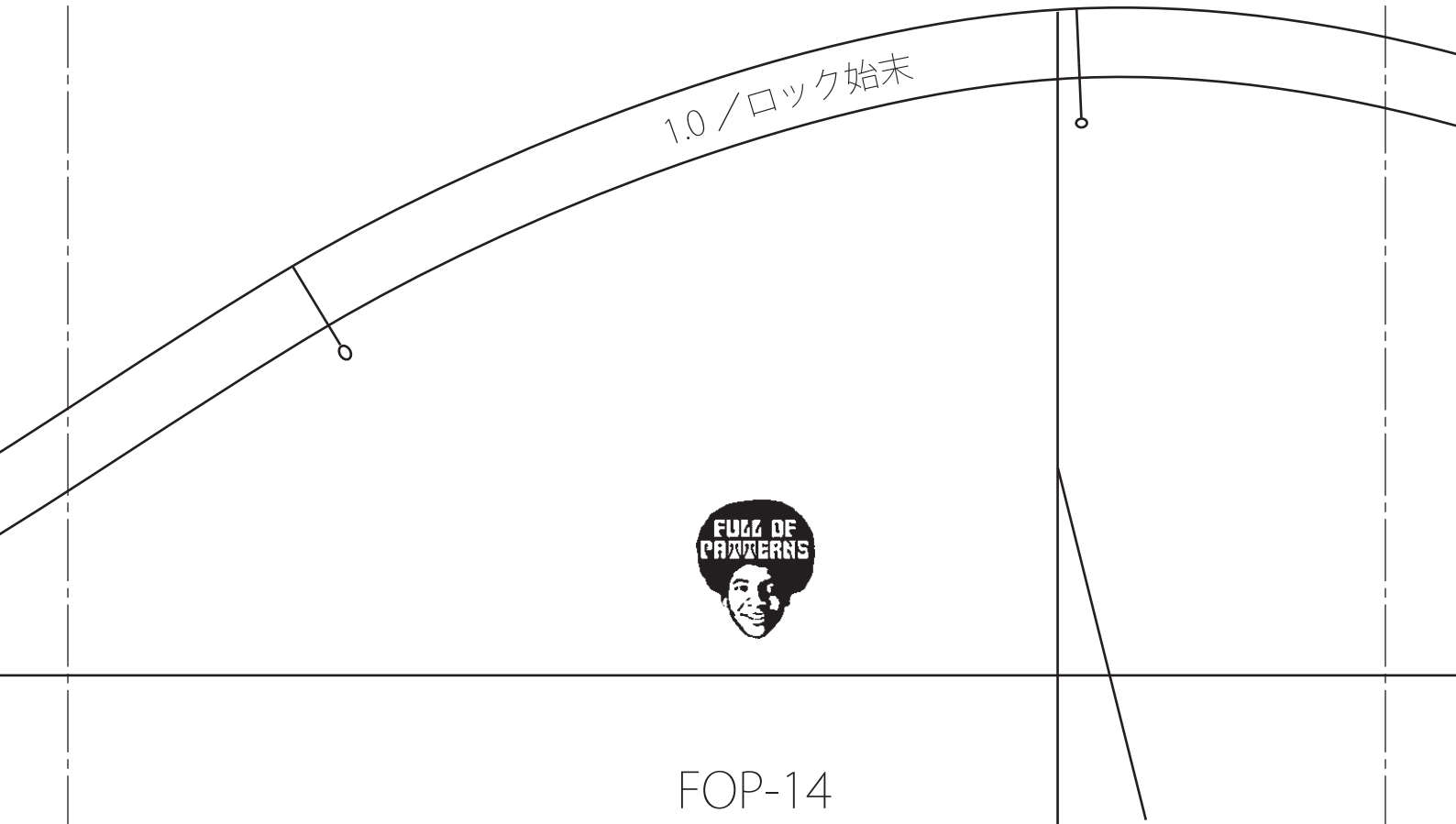
ん。
を
る



前

1.0 / □

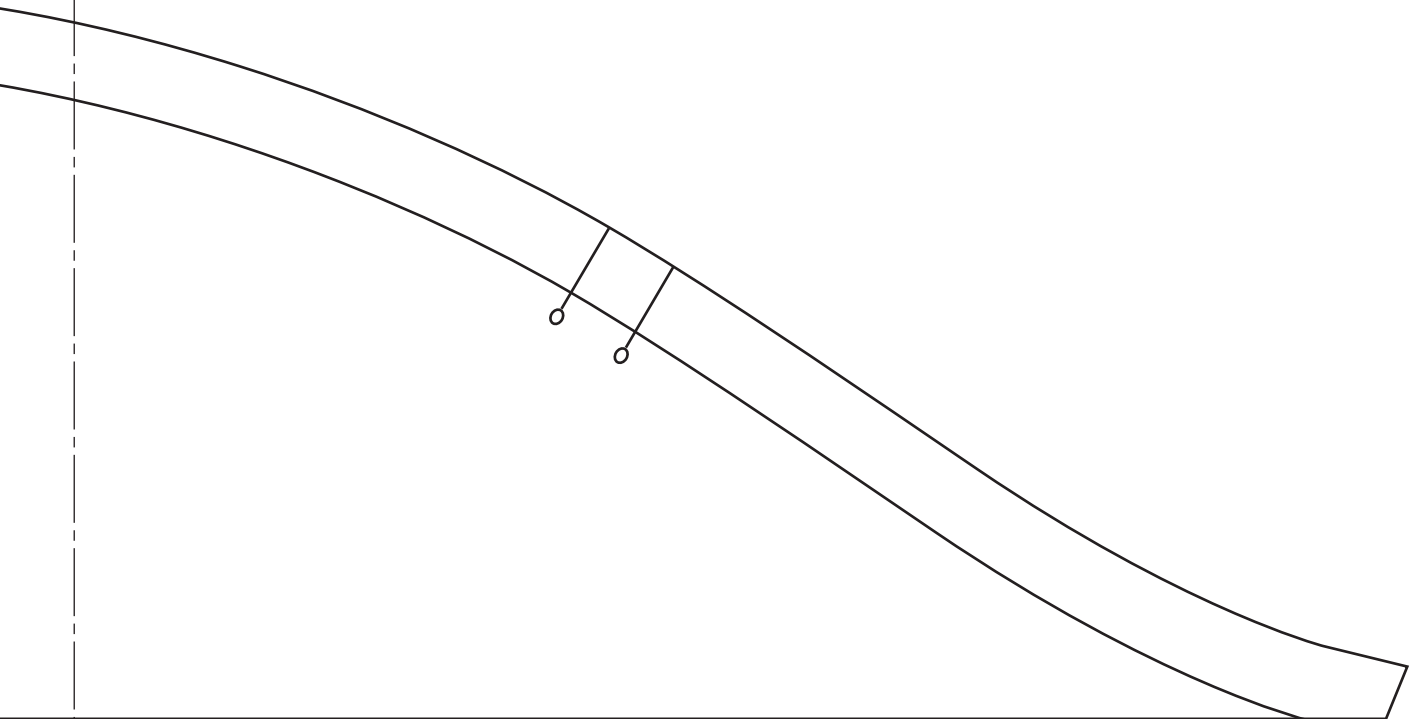
5



FOP-14
Size:160cm
袖
(表 2 枚)

地の目

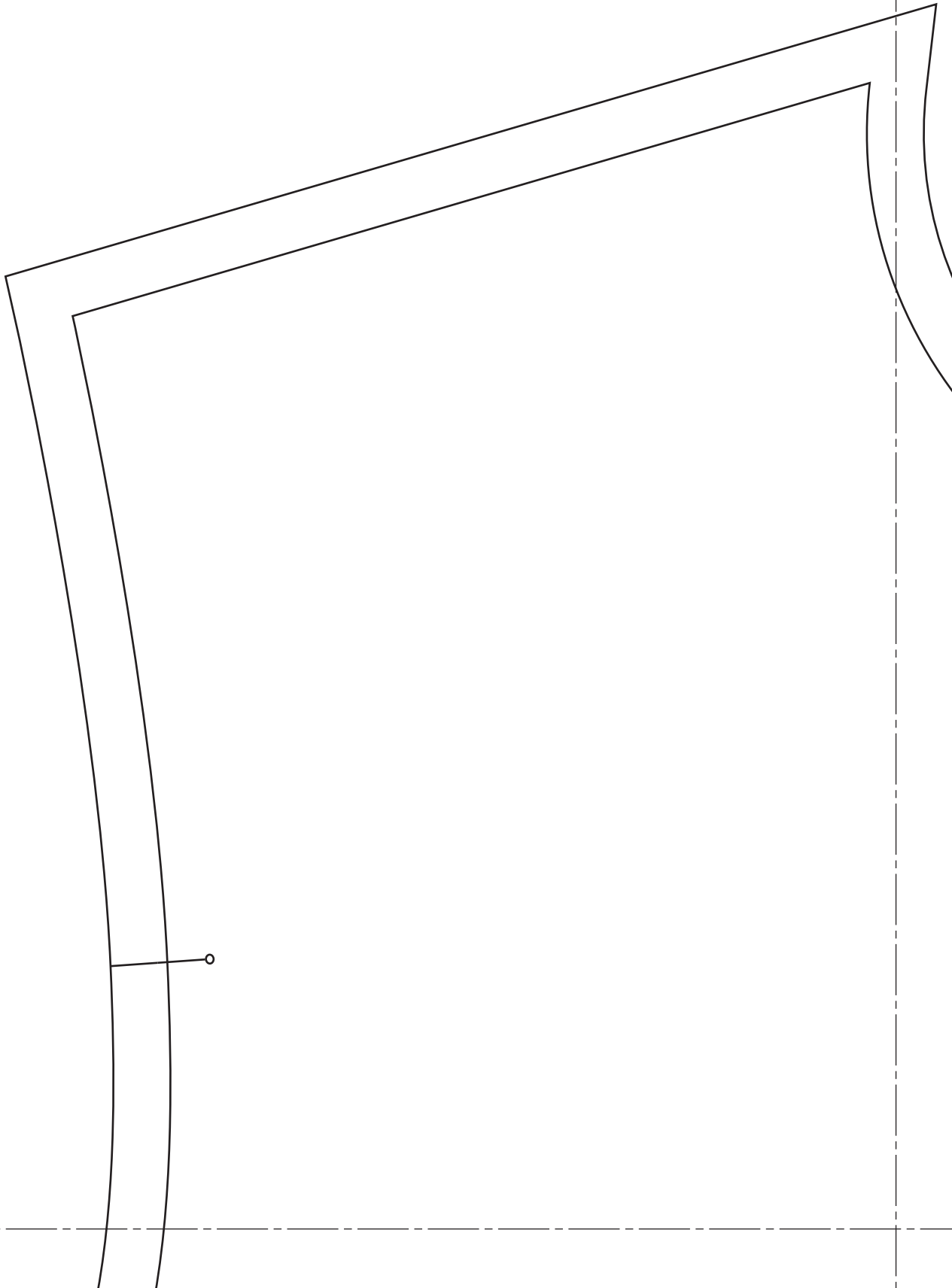
6



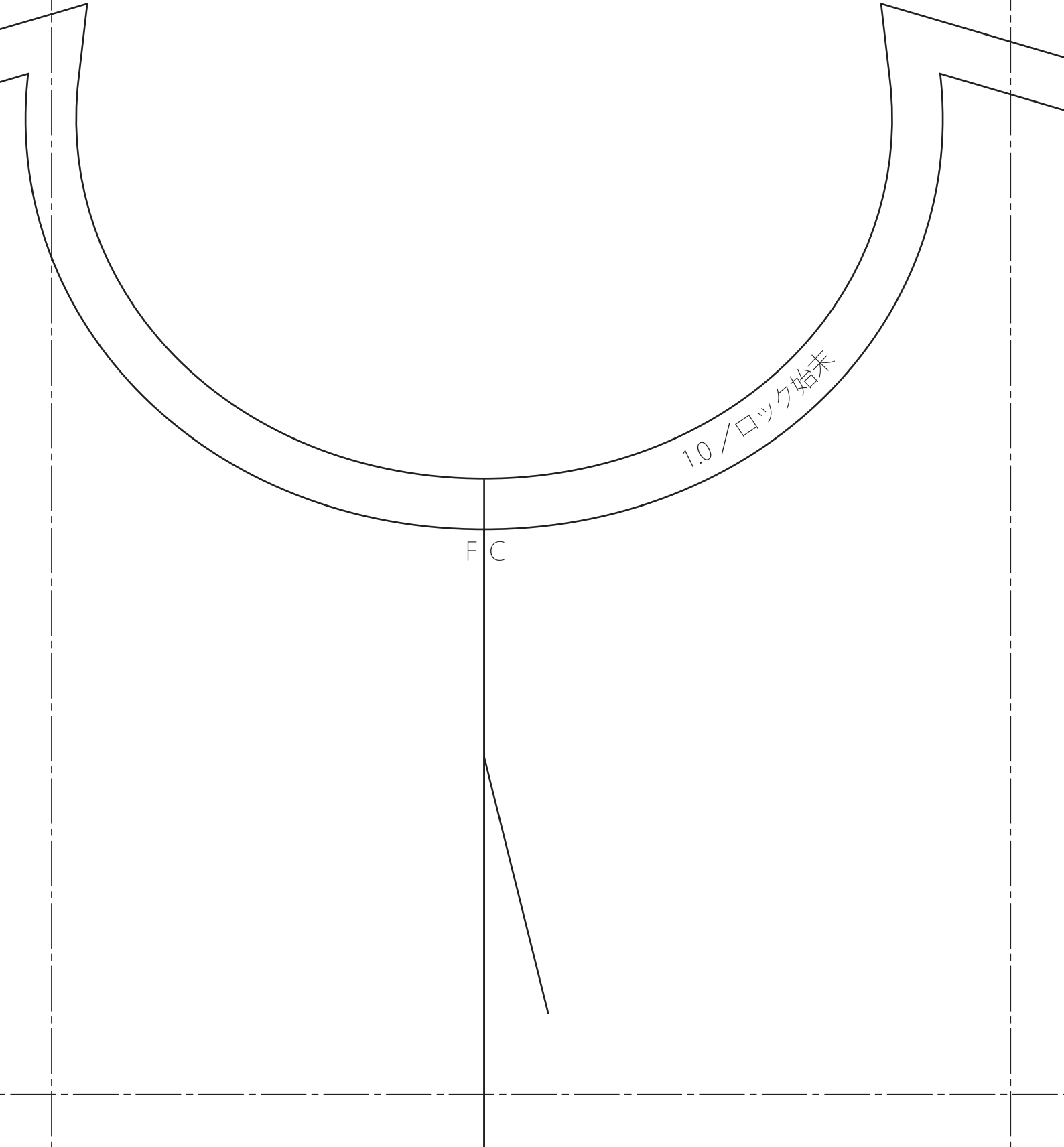
後

1.0 / □

7



8

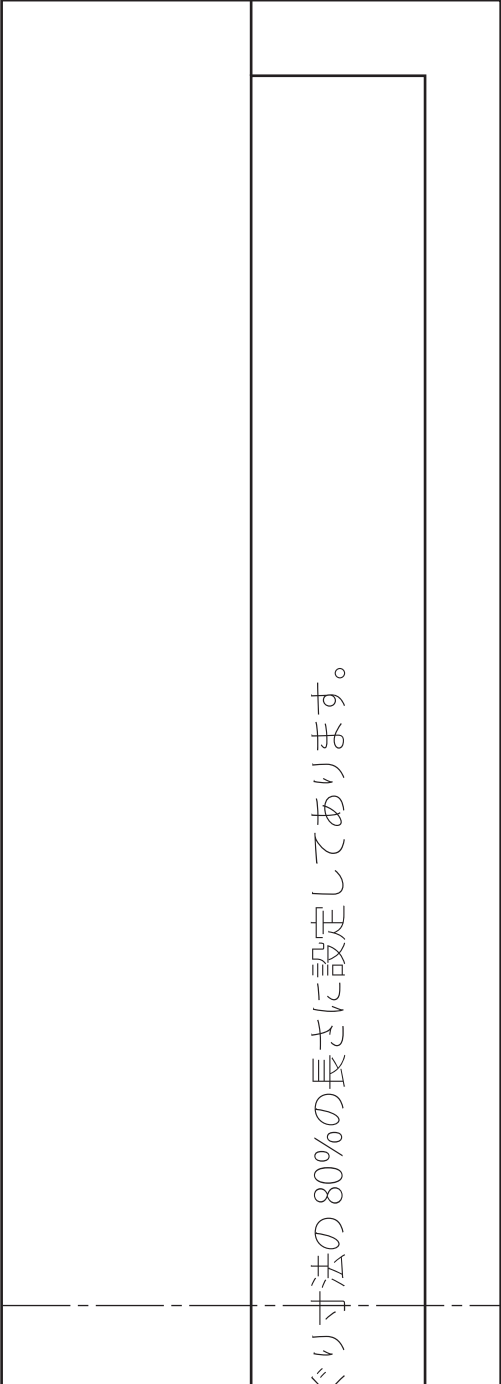


9

1.0 / ロック始末

1.0 / ロック始末





径寸法の 80%の長さに設定してあります。

11

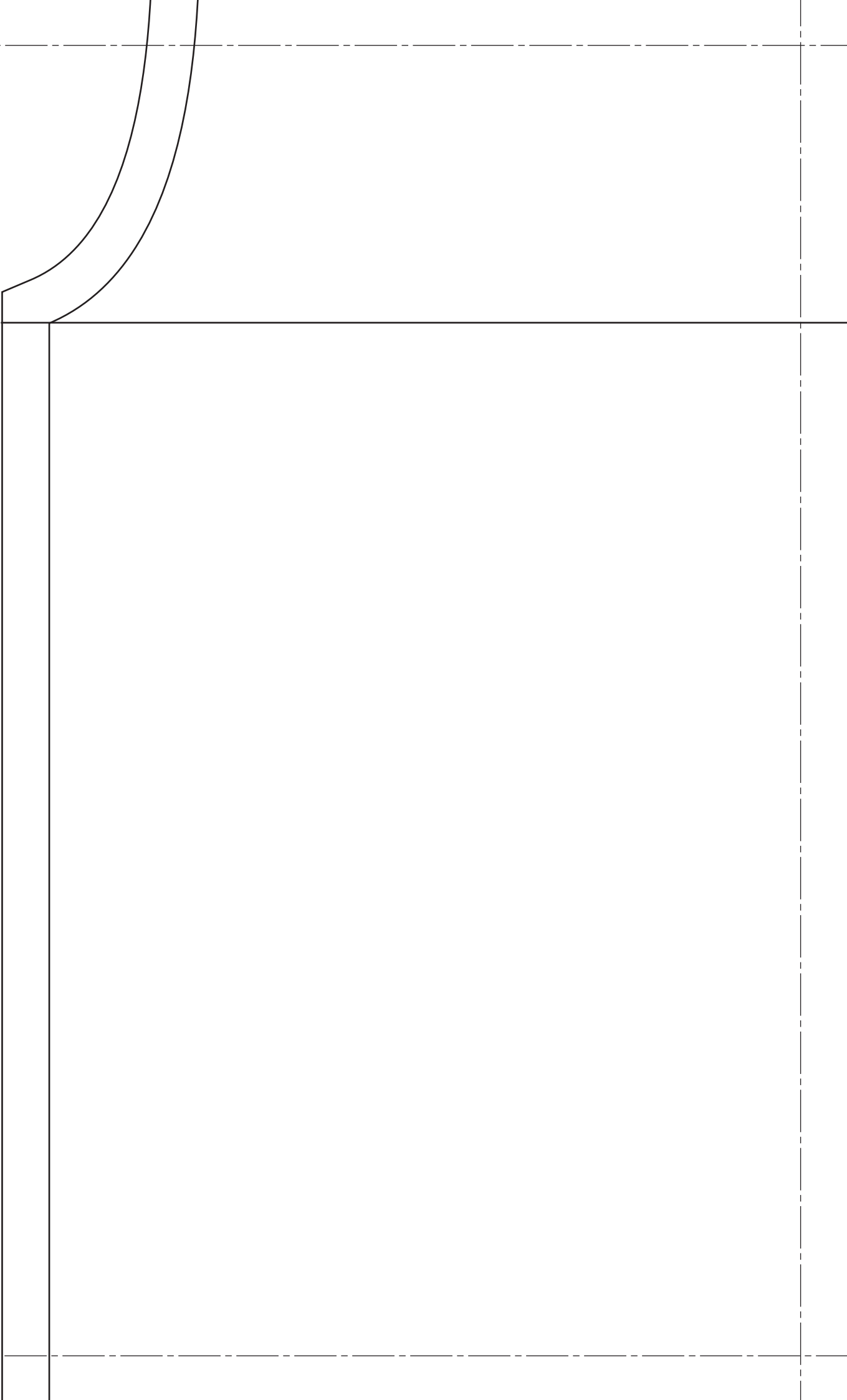
20mm+5mm

ダブルステッチ

10ノック開始

末

13



14

地
の
目



FOP-14
Size:160cm
前身頃
(表1枚)

4
cm
頁
(女)

二〇ノロツク始末

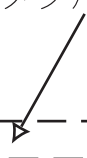


FOP-14/Size:160cm
衿(リブ1枚)

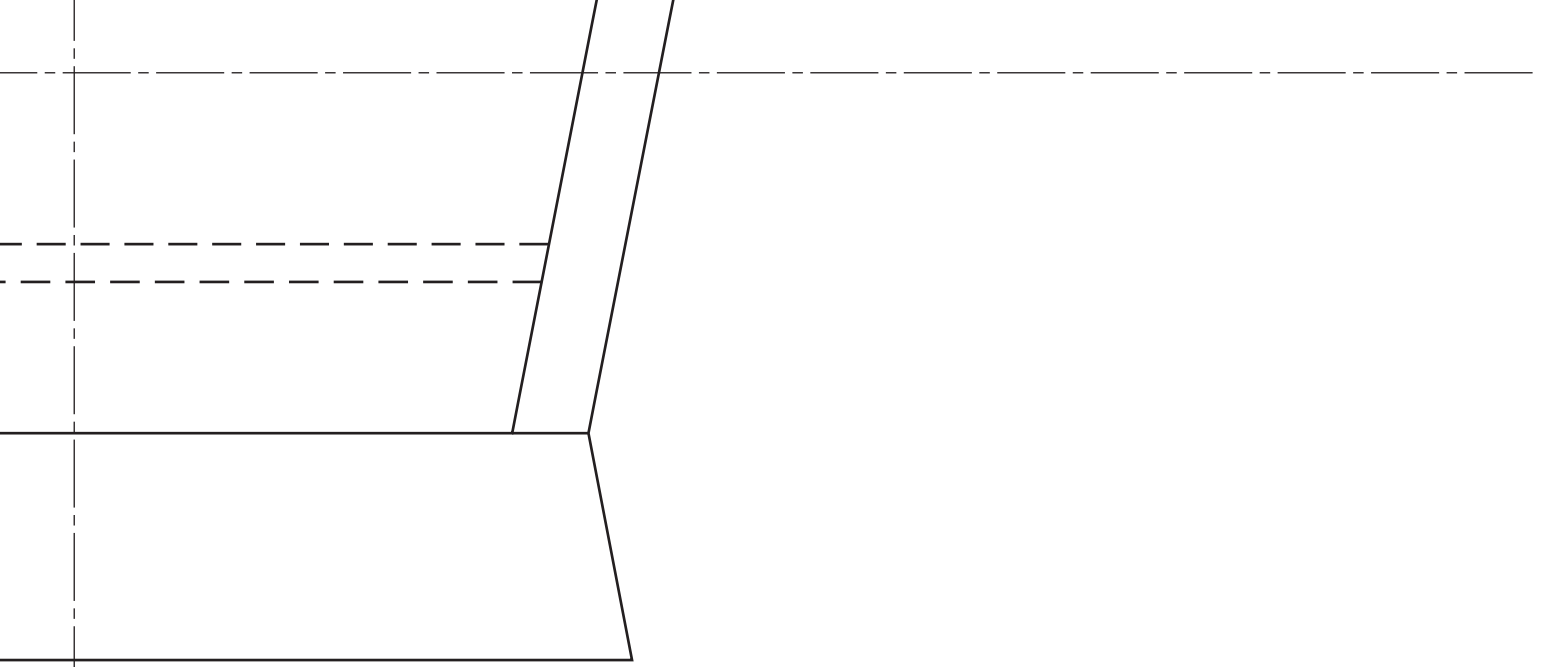
1.0 / ロック始末

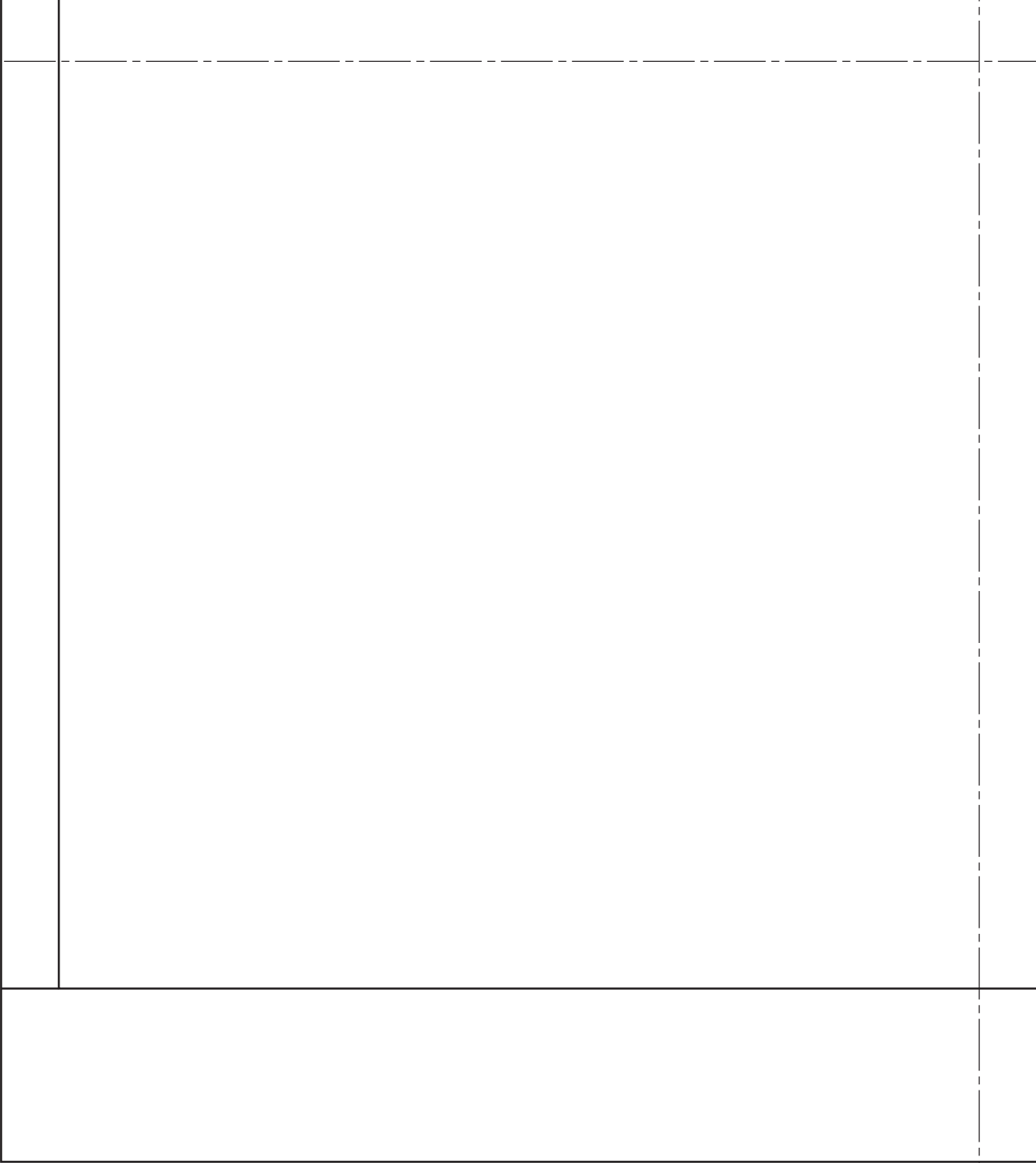
※衿ぐり寸法の

20mm+5mm
ダブルステッチ



3.0 / ロック始末 / 二つ折り





20mm+5mm
ダブルステップ

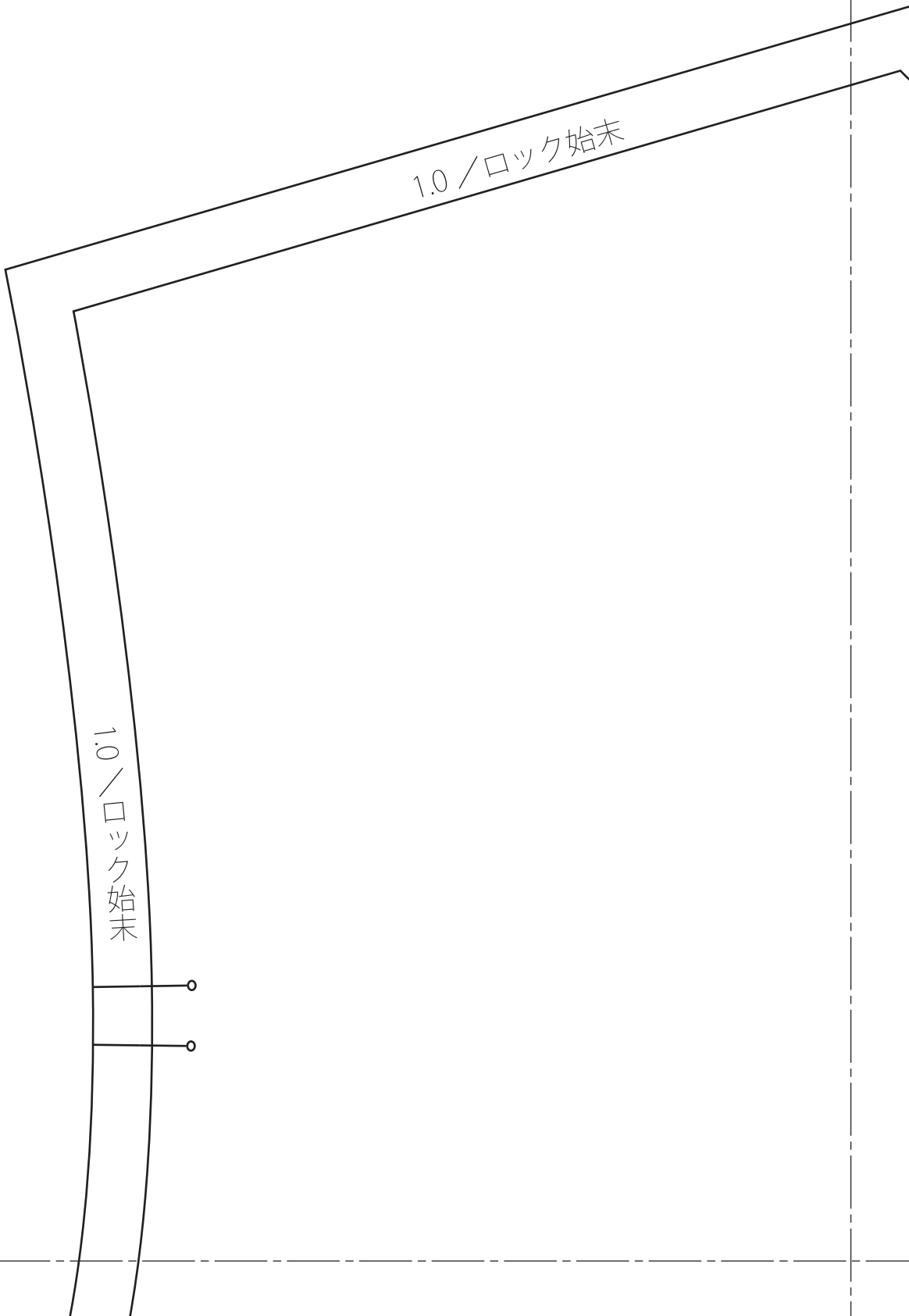


3.0 / ロック始末 / ニッ

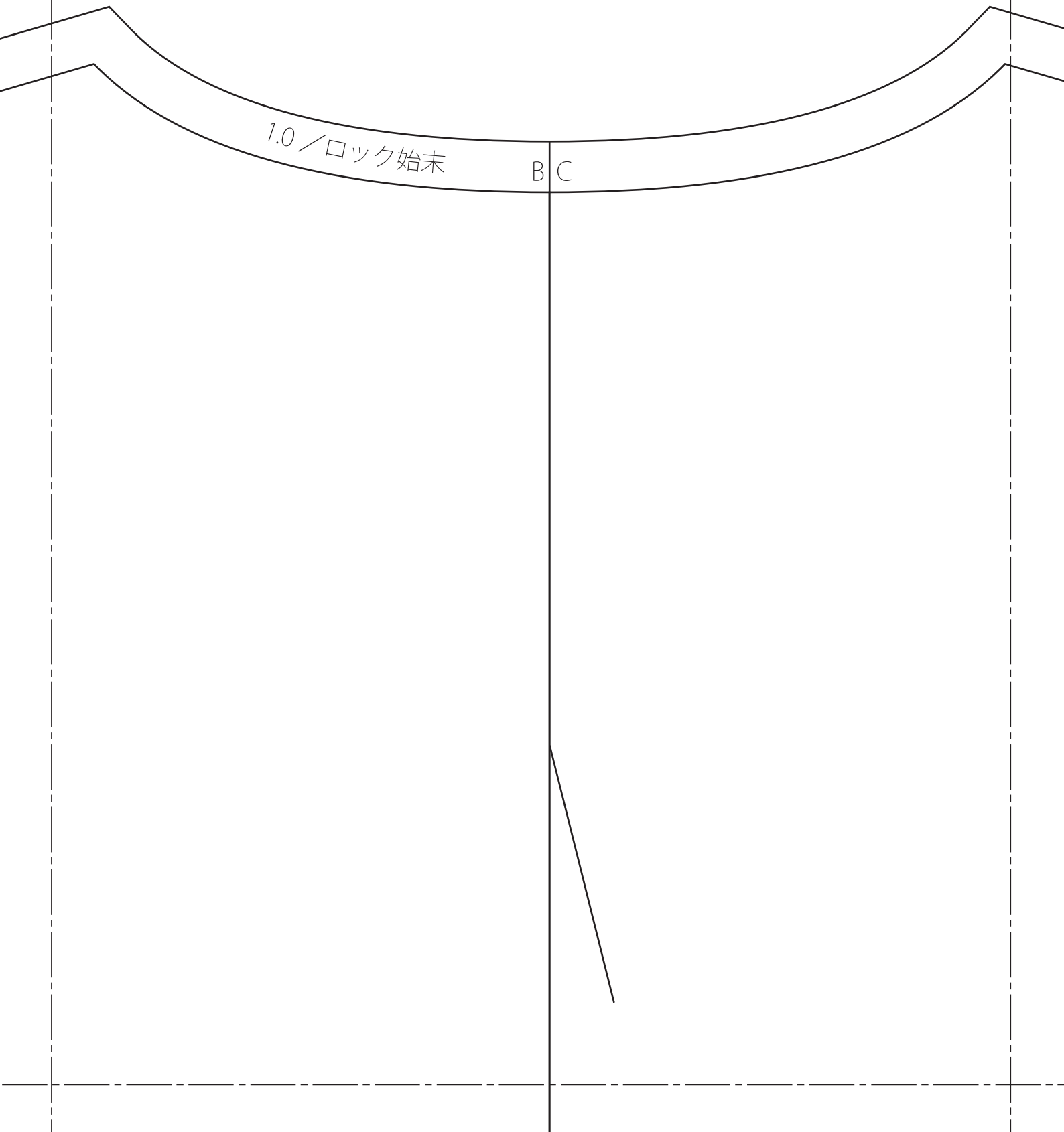
mm+5mm
グルステッチ

台末ノ二つ折り

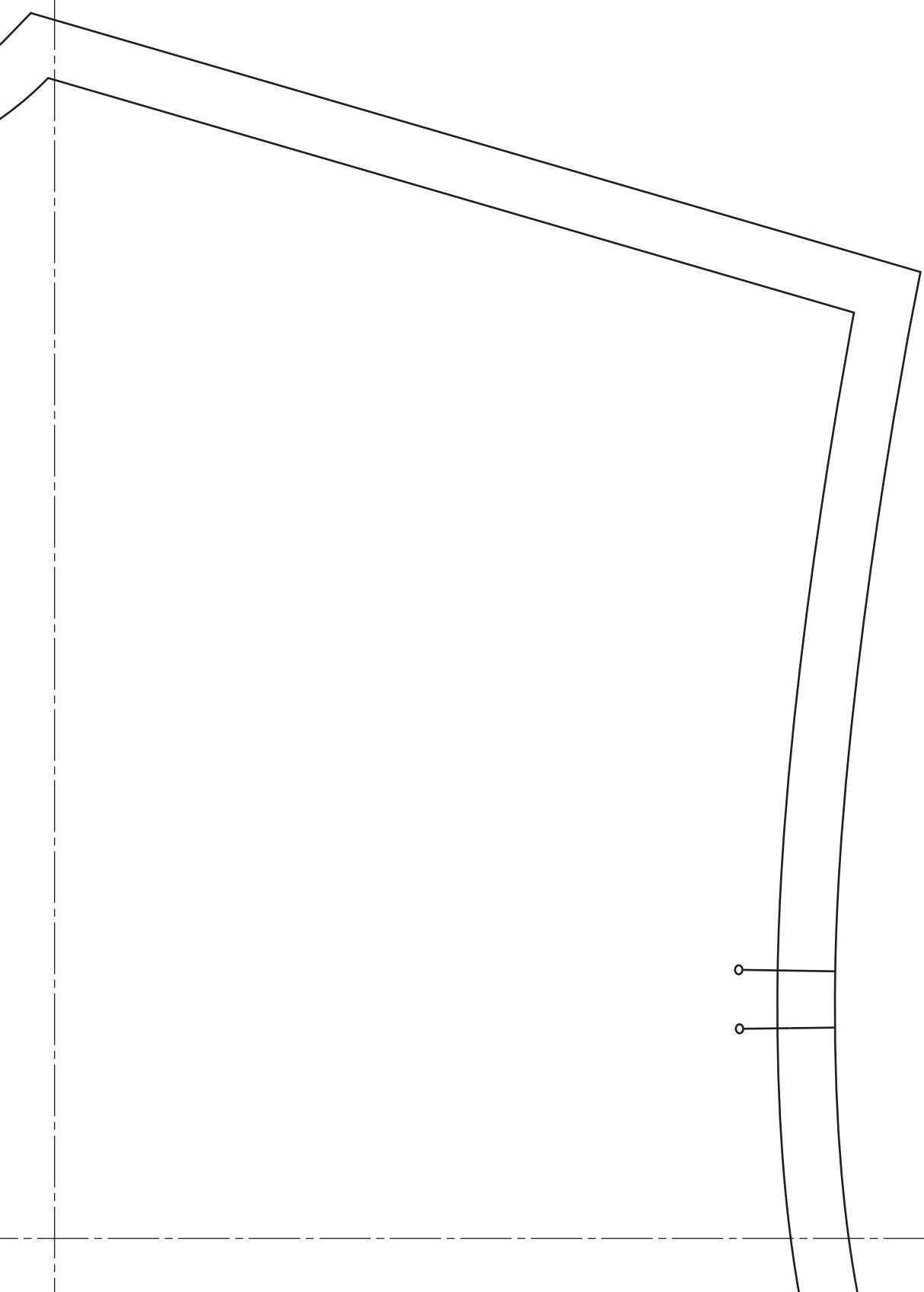
21

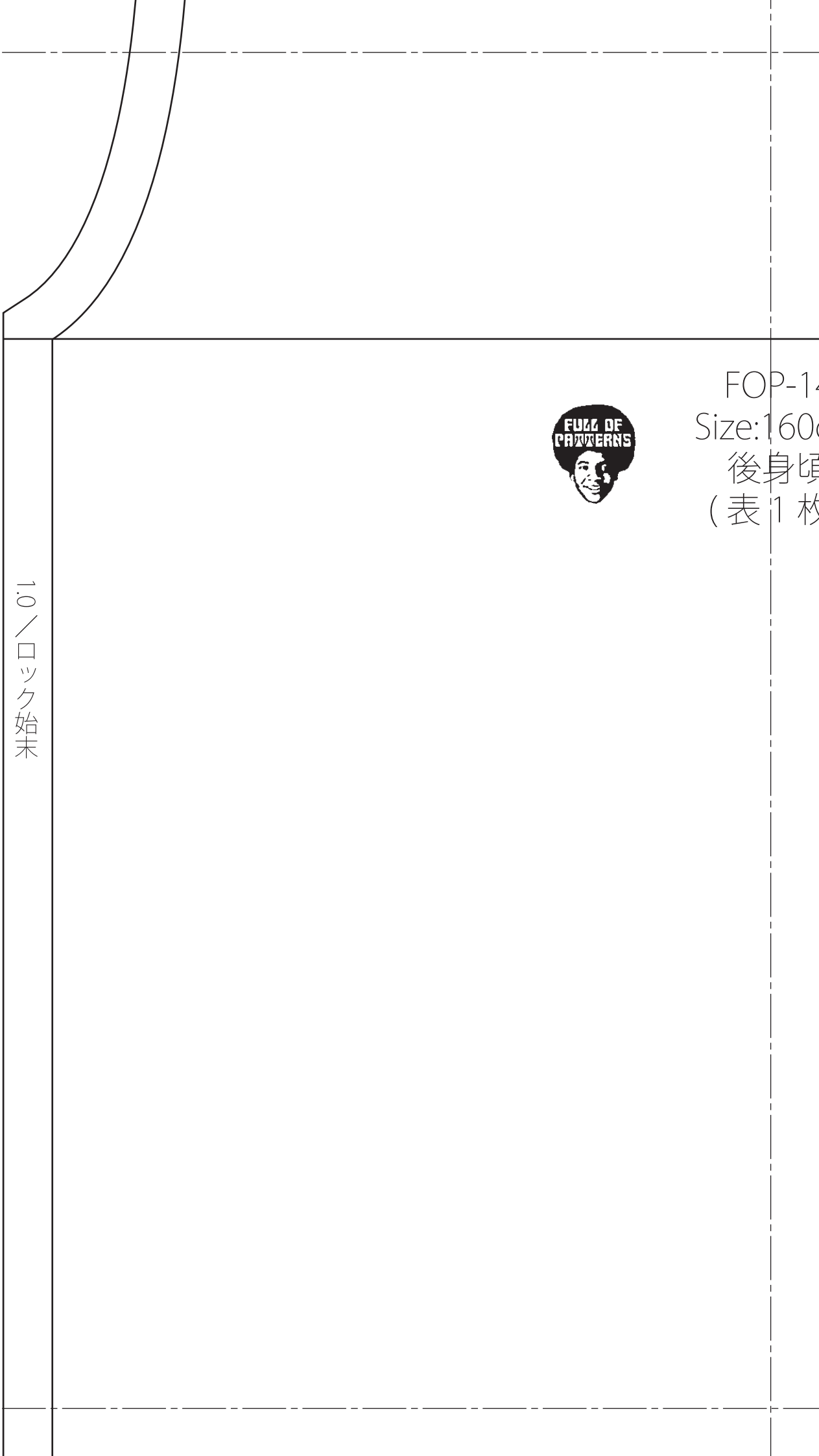


23



24





FOP-14
Size:160
後身頃
(表1枚)

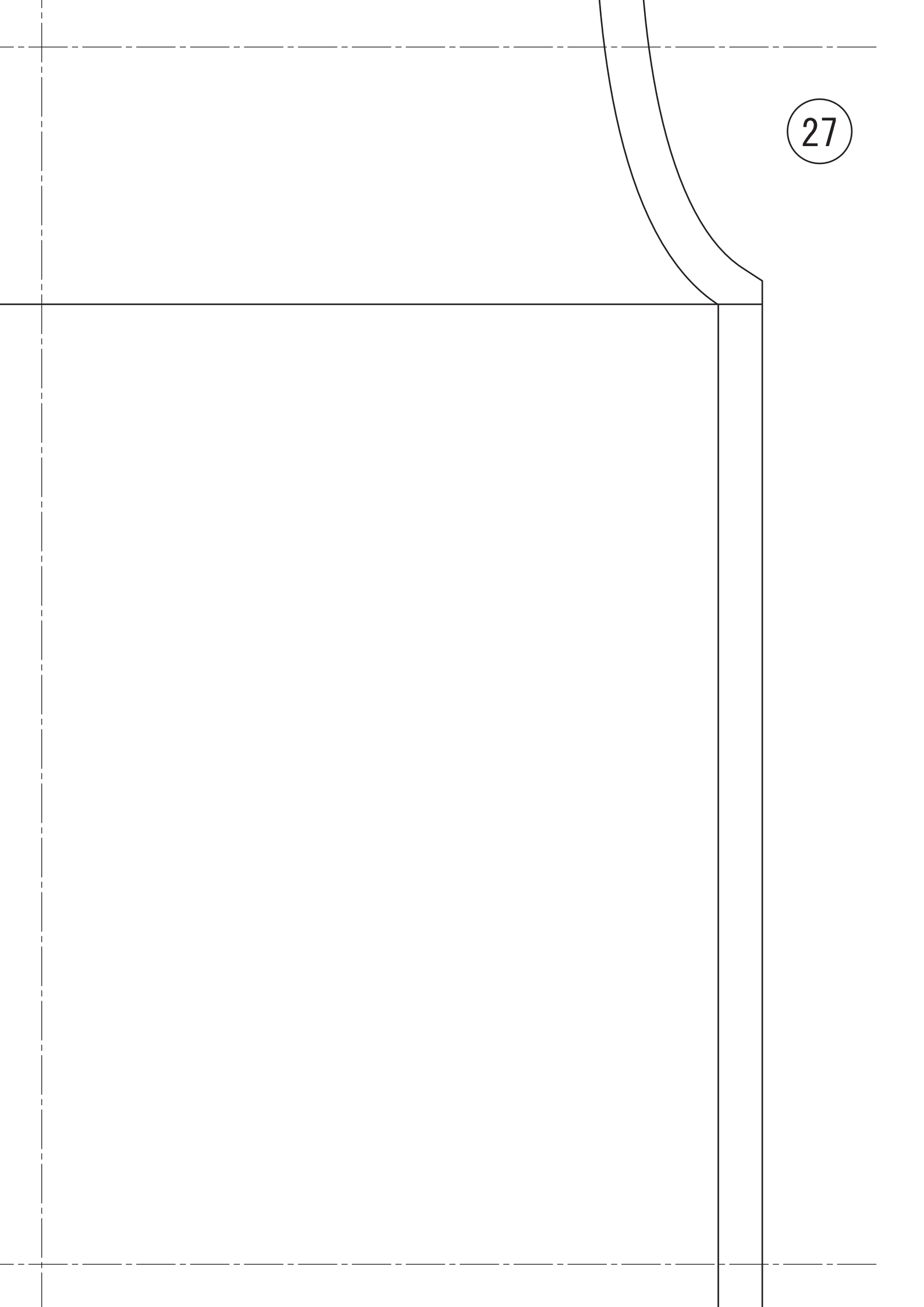
10
ノ
口
ツ
ク
始
末

26

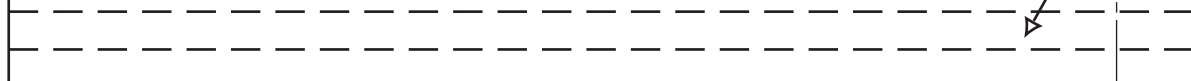
地の目

FOP-14
ze:160cm
後身頃
表 1 枚)





20mm+5m
ダブルステ



3.0 / ロック始末 / ニ

0mm+5mm
ダブルステッチ

始末／二つ折り

