

1



# FULL OF PATTERNS

## フル・オブ・パターン

この度は FULL OF PATTERNS をご利用頂きまして誠にありがとうございます。  
ご使用の前に下記の注意事項をお読み下さい。

### ●商品のご利用に際して

1. 本製品は、個人でのご使用に限らせて頂きます。
2. 販売する型紙の著作権は放棄しておりません。すべての型紙の著作権は弊社にあります。

### ●禁止事項

1. 本製品を賃貸、貸与、再販売、再配布等を行うこと、また本製品の販売の妨害になるような使用は営利、非営利を問わず一切できません。
2. 法律に違反するような行為、公序良俗に反する行為、名誉毀損行為等での使用はできません。

### ●免責

1. 当方は、本製品に関して如何なる保証も行いません。
2. 本製品を使用した場合に発生した如何なる損害に対しても、当方は一切責任を負いません。

### ●ご利用手順

1. プリンターの設定を、A4 縦、100% (拡大縮小無し)、モノクロ (カラー部分はありませぬ) にして下さい。詳しい設定方法はプリンターの取扱説明書をご覧下さい。
2. 1 枚目 (この書類) と 2 枚目 (全体レイアウト縮小版) をプリントアウトし、下記の定規が原寸大で表示されているかをご確認下さい。
3. 2 枚目 (全体レイアウト縮小版) を見ながら、必要な仕様書とパーツを選んでプリントアウトして下さい。
4. 各パーツごとに破線———を重ね合わせて貼り合わせて下さい。隣り合わせの書類が 1cm 重なる設定でレイアウトしてあります。
5. 型紙には縫代が付いています。一番外側の線に沿って切り取ってご使用下さい。

### ●その他

「折り伏せ縫い」「巻き縫い」部分を普通のロック始末&地縫いに変更したい場合は、縫代を幅の細い方 (通常は 1cm) に合わせて切り取って下さい。

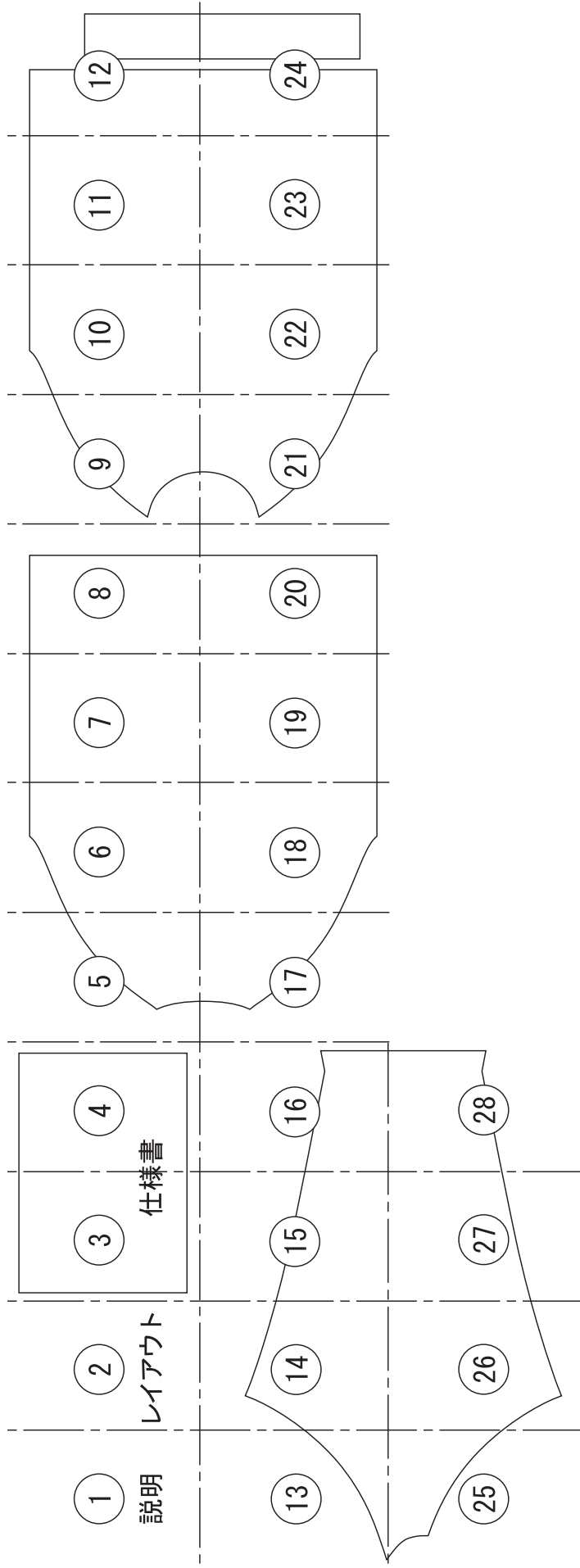


FULL OF PATTERNS

<http://witz-int.com/fulllofpatterns/index.html>

お問合せ : [fulllofdesigns@witz-int.com](mailto:fulllofdesigns@witz-int.com)

全体レイアウト縮小版



**FULL OF PATTERNS**

フル・オブ・パターン ヴィッツ・インターナショナル  
 〒500-8323 岐阜県岐阜市鹿島町8丁目43 錦声ビル3F  
 電話番号：058-251-1799 FAX番号：058-251-2652  
 E-Mail：fullpatterns@witz-int.com

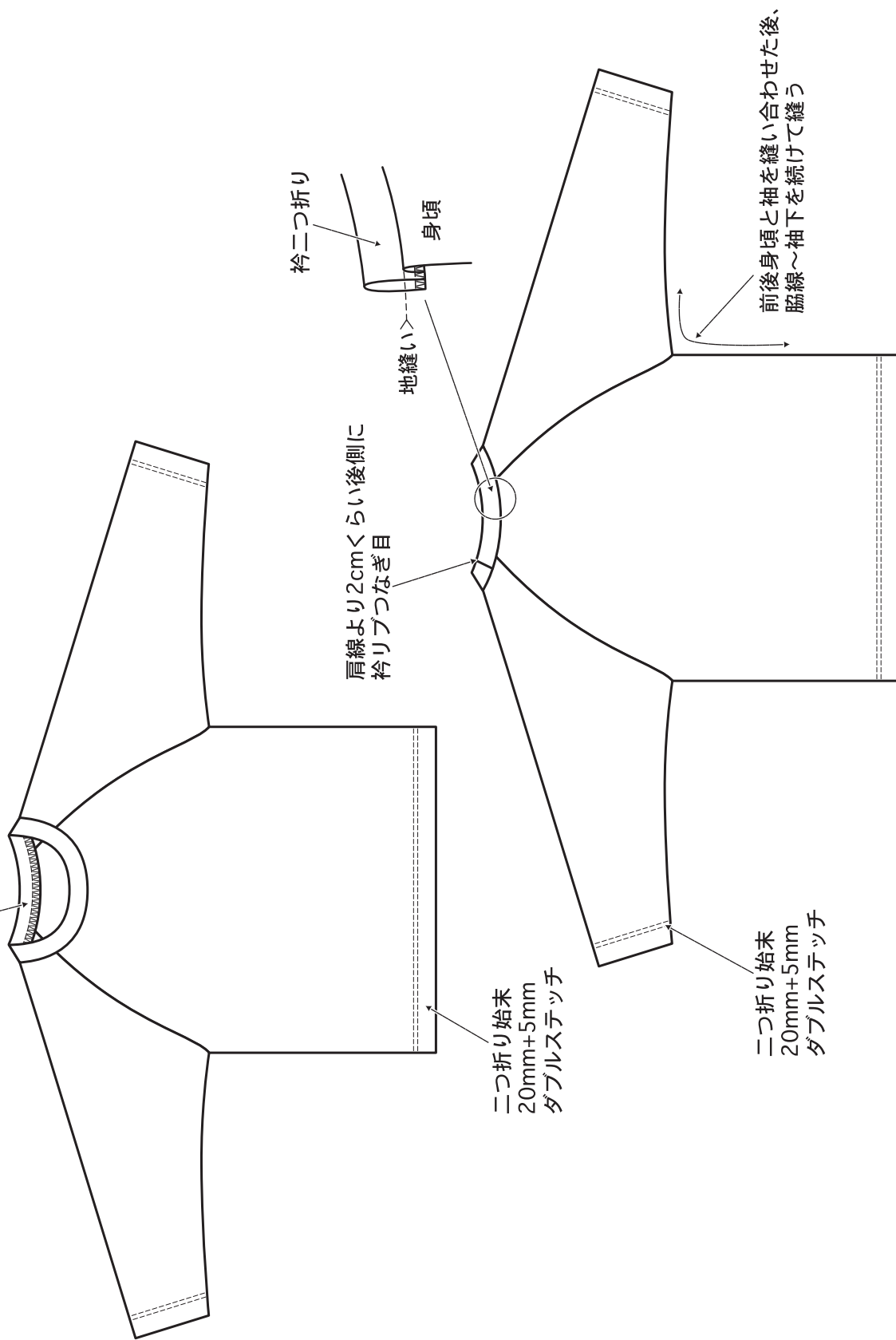
**縫製仕様書**

作成日 \_\_\_\_\_

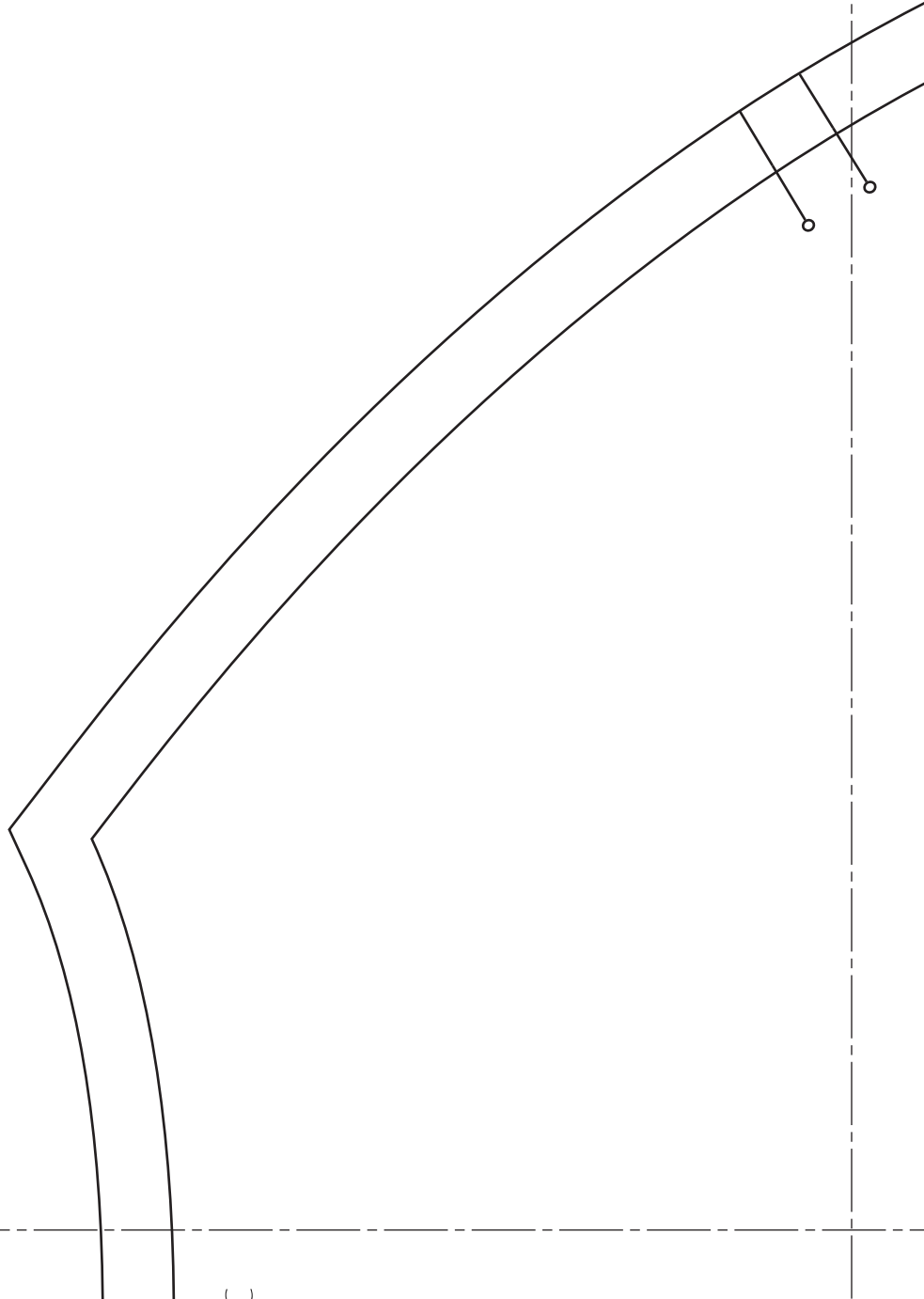
パターンNO. FOP-K08		品名 長袖ラグランTシャツ		カテゴリ キッズ(スクール)		パーツ数	
規格寸法(cm)				ネーム類明細			
名称	サイズ	品名	品番	規格	数量	仕入先	裁断・縫製仕様
1 着丈	150	ネーム					型入れ 差込み可・一方方向
2 身幅	60	サイズネーム					柄合わせ 無し・有り( )
3 裾幅	46	品質表示					地縫い 糸番手/ 針目/
4 肩幅	46	下札					ステッチ 糸番手/ 針目/
5 袖幅	21						後加工
6 袖丈							仕上げ
7 衿丈	71	附属明細 品名 規格 数量 使用箇所 リブ 衿					
8 袖口幅	10.5						
9 天幅(外)	18						
10 前下がり	8.5						
11 後下がり	2.5						
12 衿幅	2.3						
13							
14							
15							
16							
17							
18							
19							
20							
21							
22							
23							
24							
特記事項							
※型紙には洗いによる縮み分は入っていません。 素材により異なりますが、5～10%程度の縮み分を プラスされるか、裁断前に生地を水洗いする 事をお勧めします。							

衿リブは型紙上で20%伸ばして付ける仕様になっています。  
 素材により若干の差がありますので、ご注意下さい。

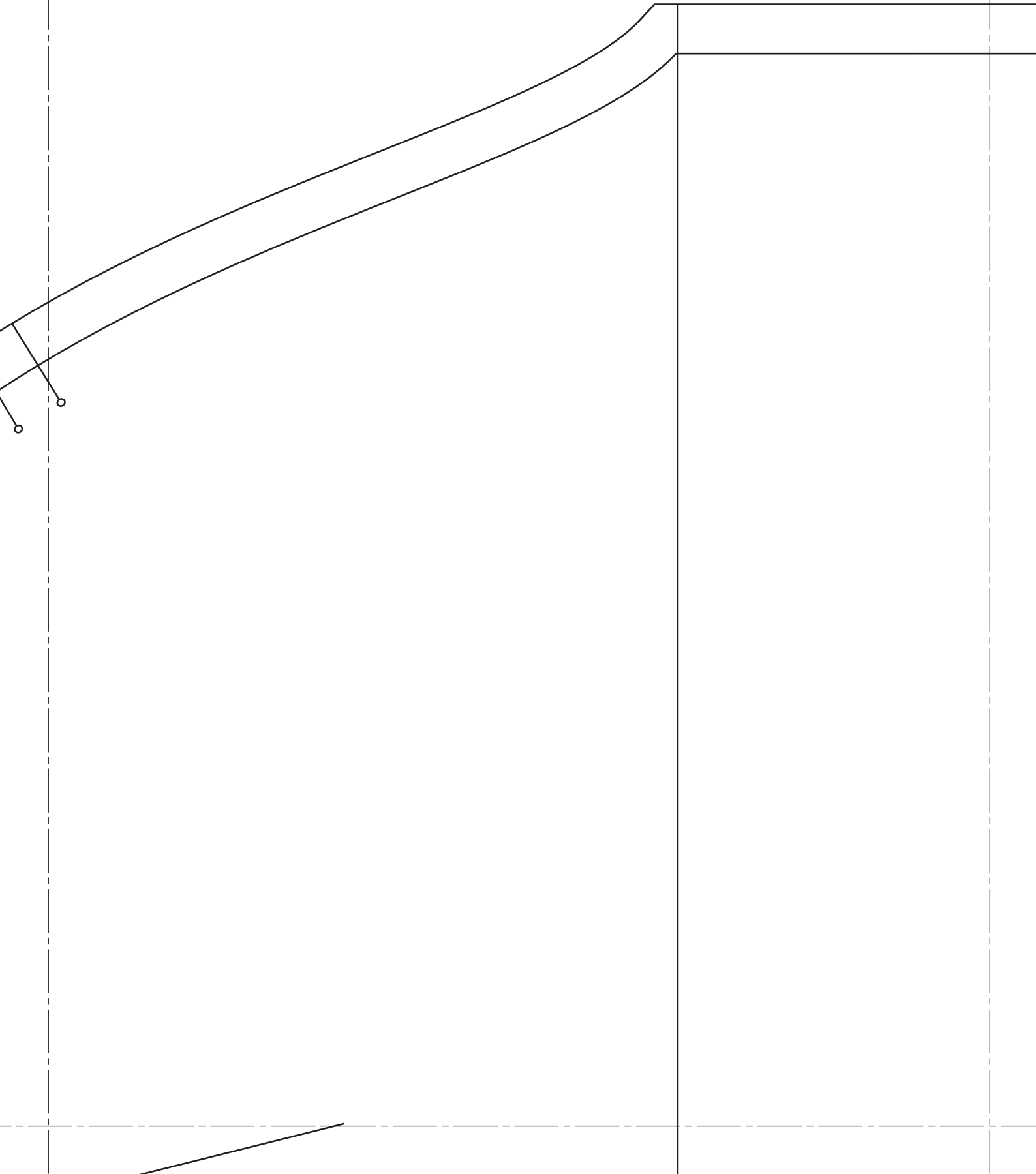
衿リブは型紙上で20%伸ばして付ける仕様になっています。  
 素材により若干の差がありますので、ご注意下さい。



5



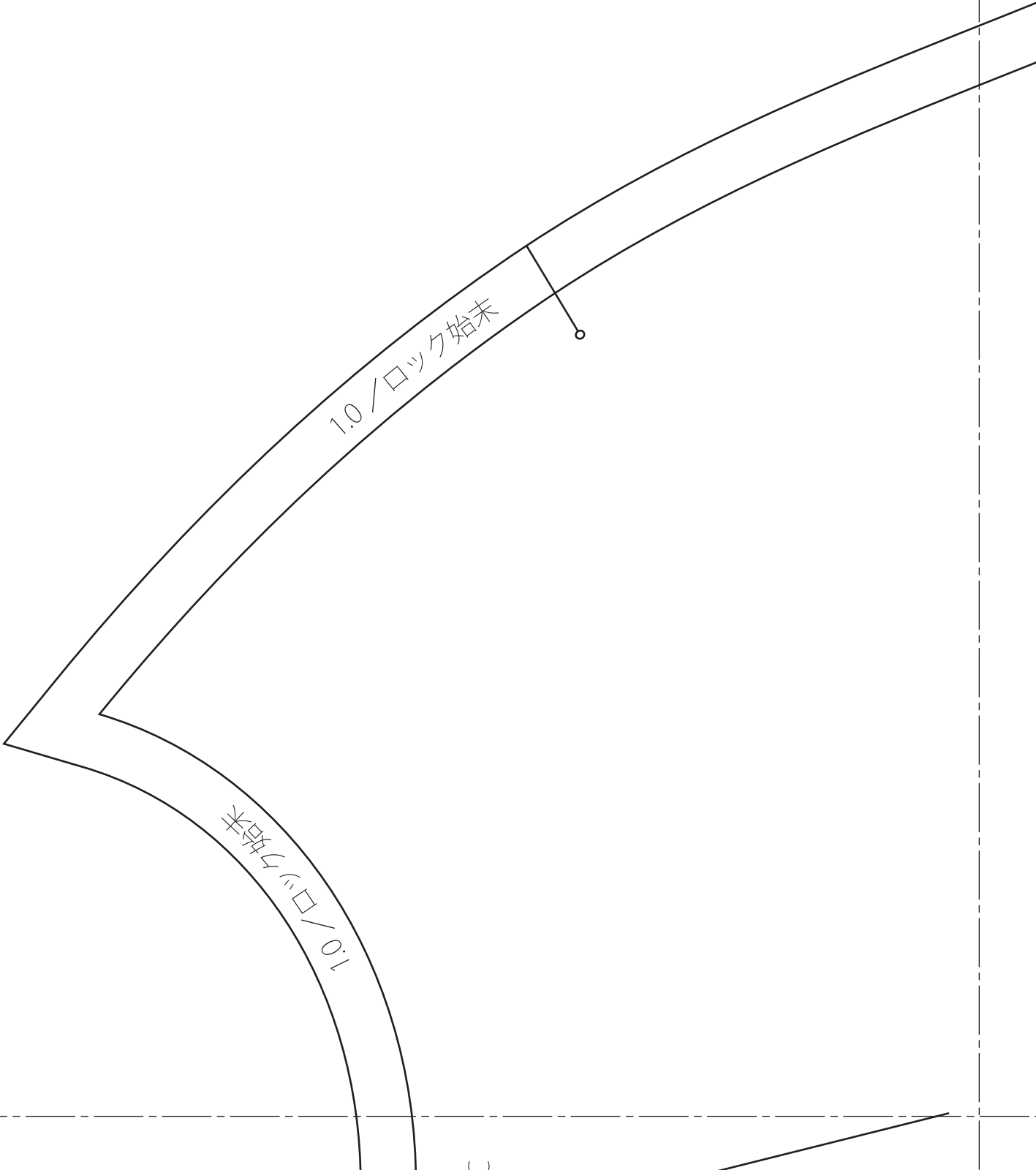
6



7

8





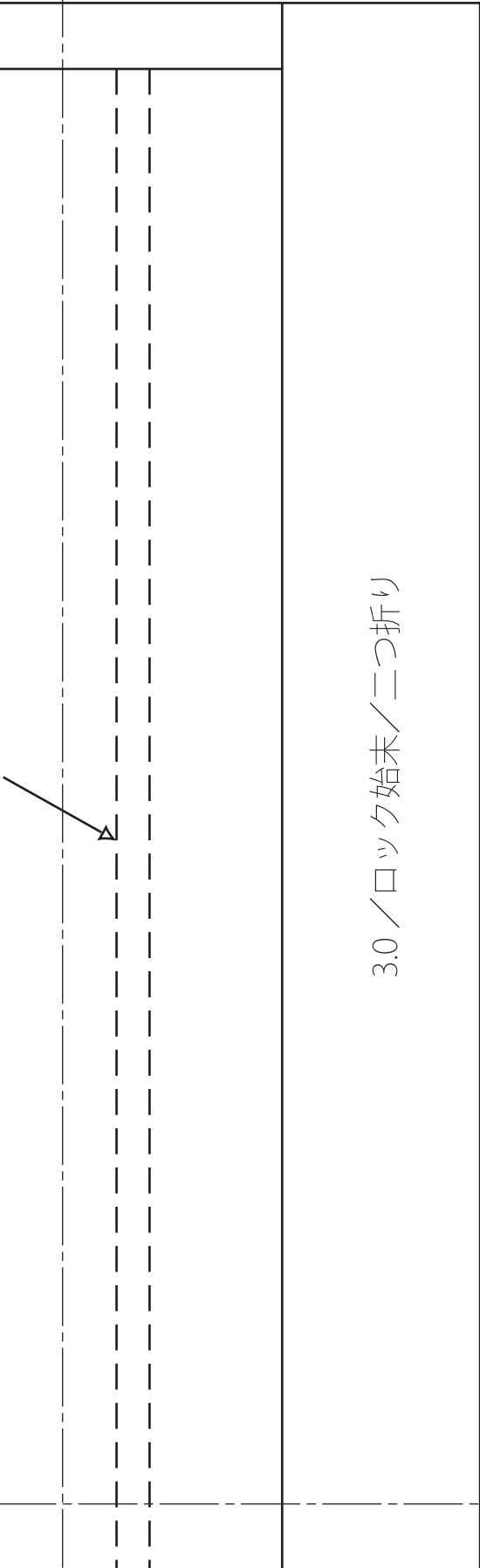
1.0 \ ロック 始末



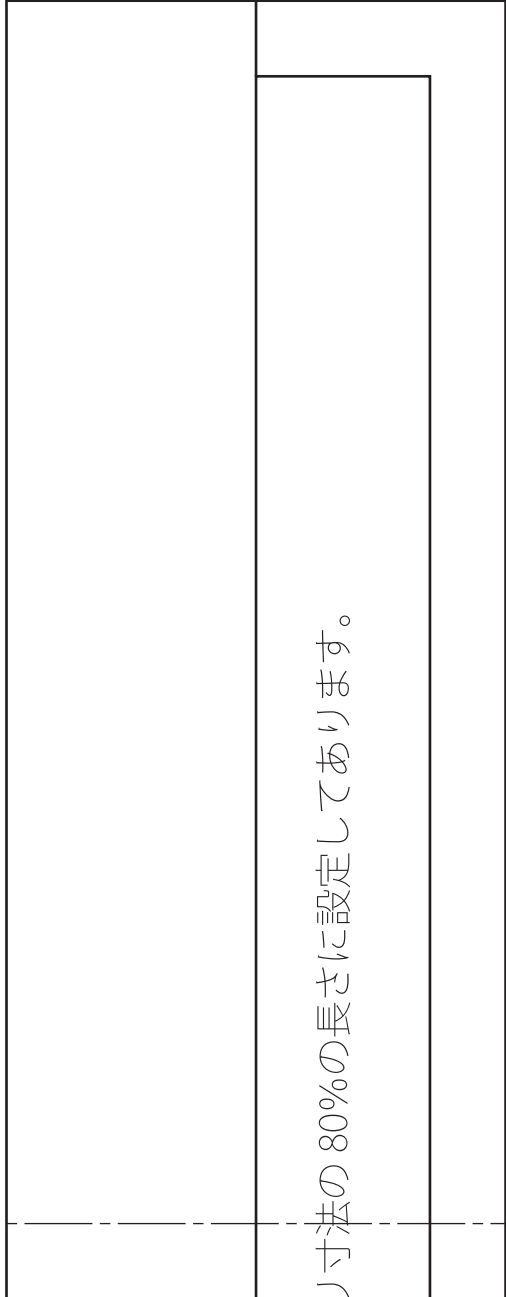
FOP-K08  
Size:150cm  
前身頃  
(表1枚)

20mm+5mm  
ダブルステッチ

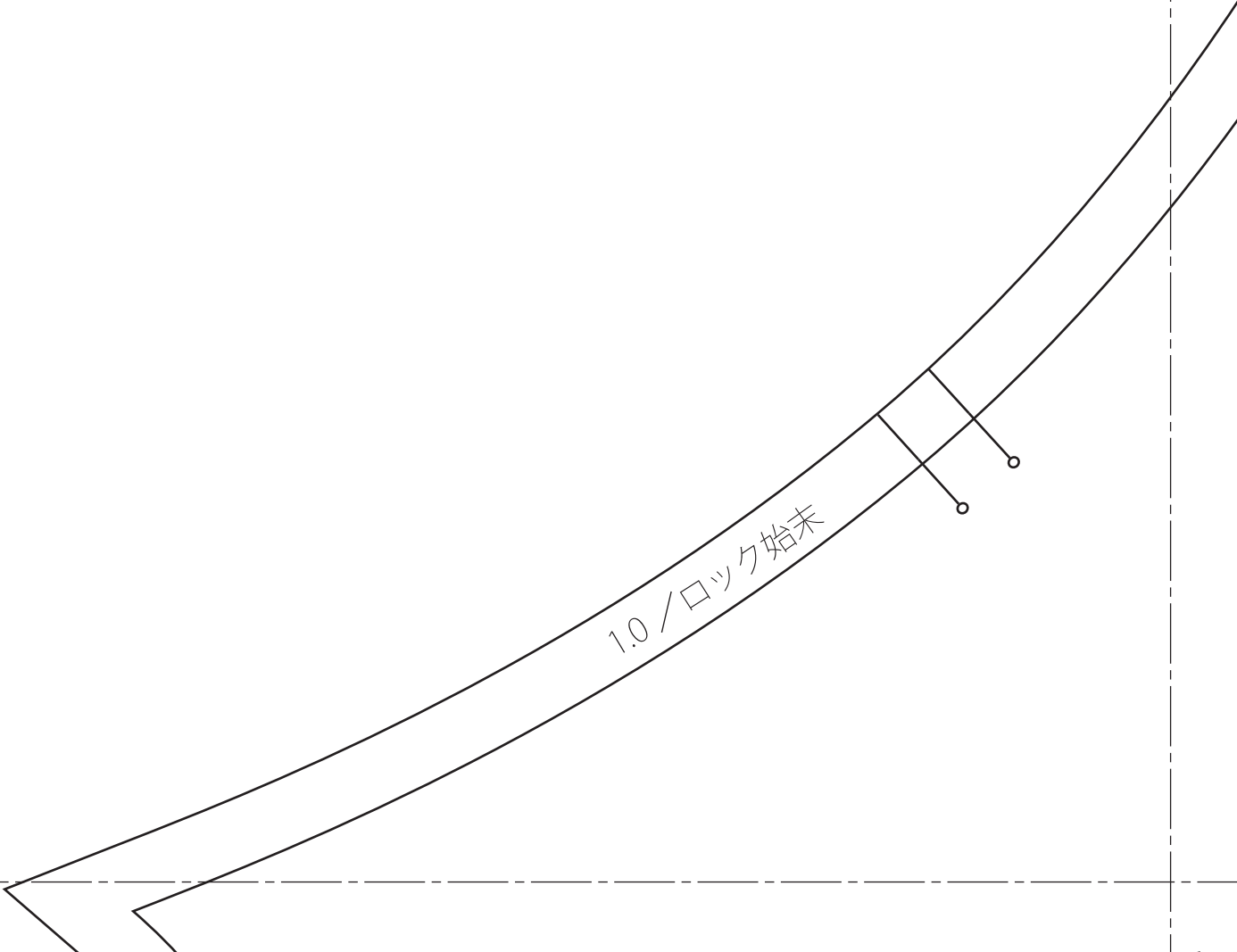


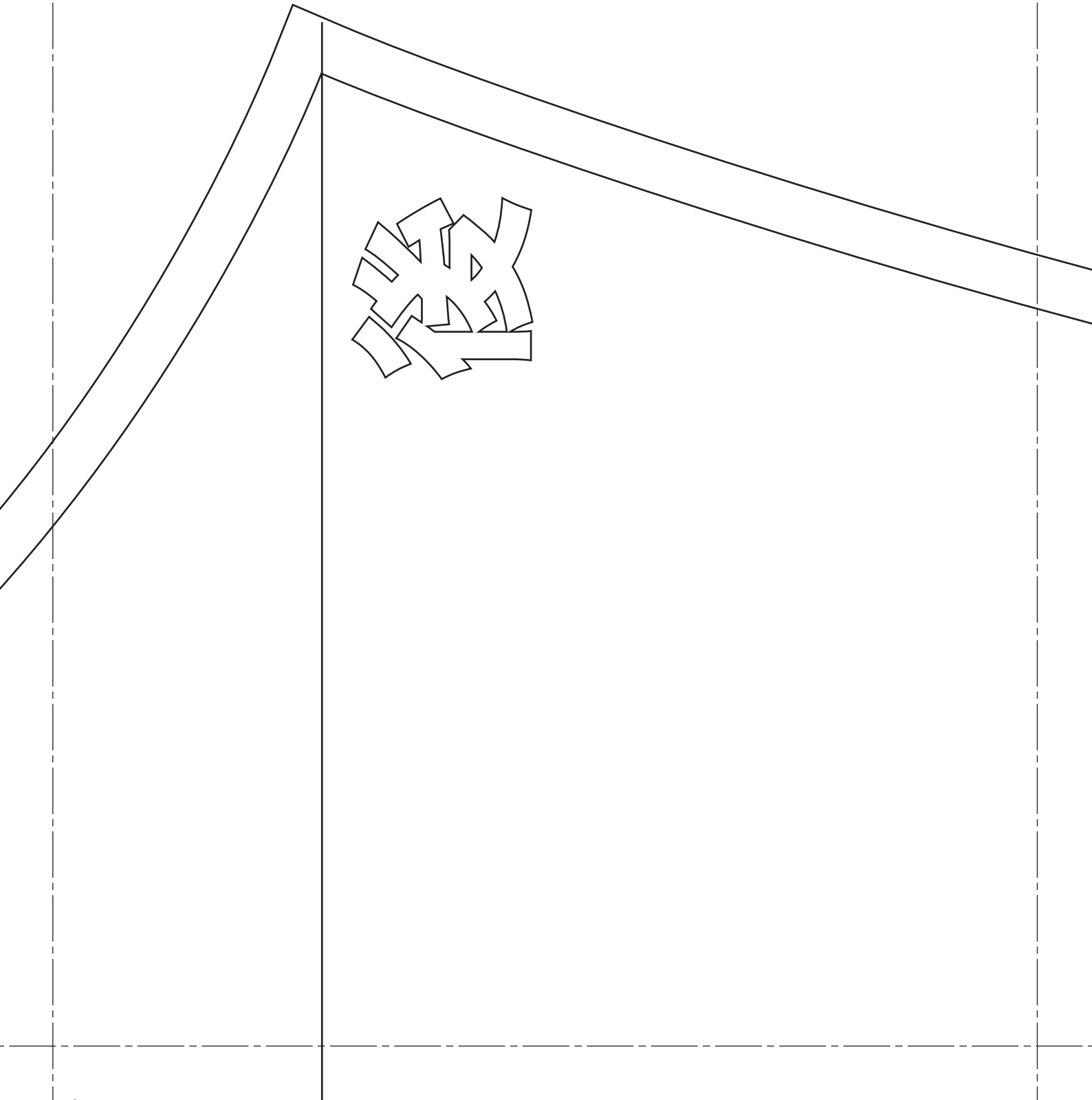


3.0 / ロック始末 / ニつ折り



寸法の 80% の長さ に設定 して あり ます 。

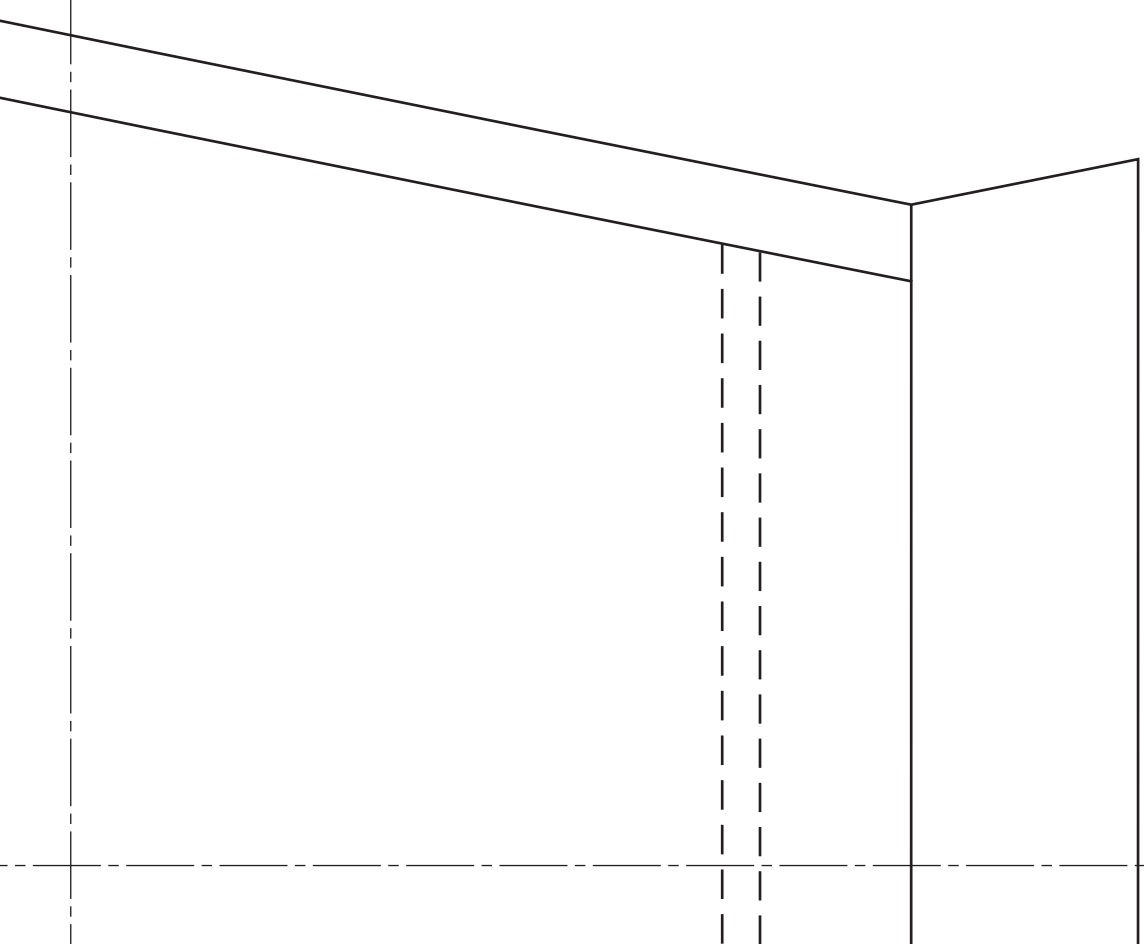




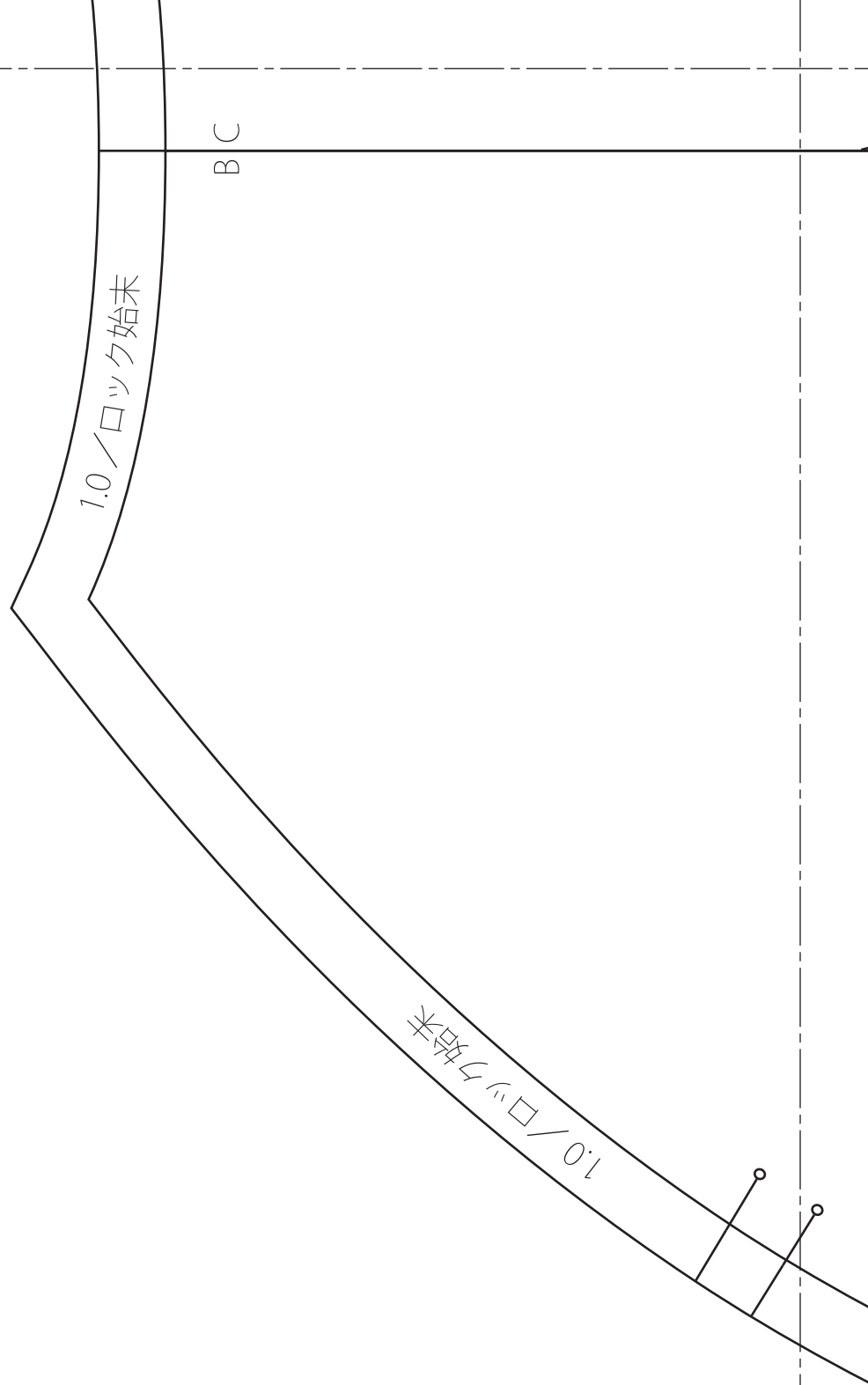
15

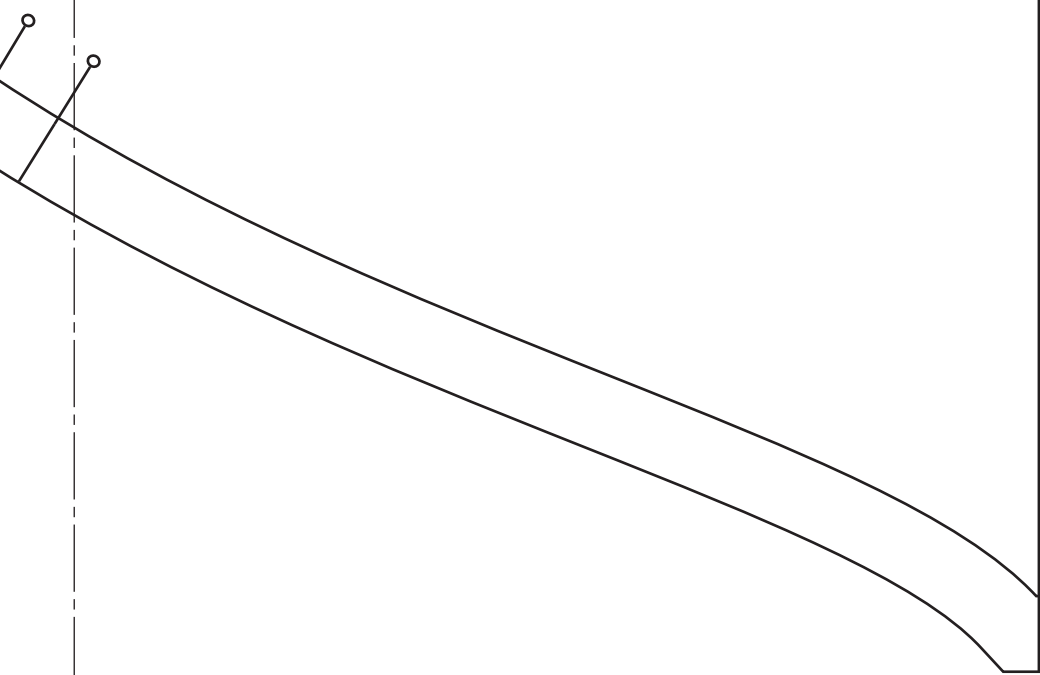
1.0 \square \Rightarrow \triangle 段長

16









地台



FOP-K08  
 Size: 150cm  
 後身頃  
 (表1枚)

1.0

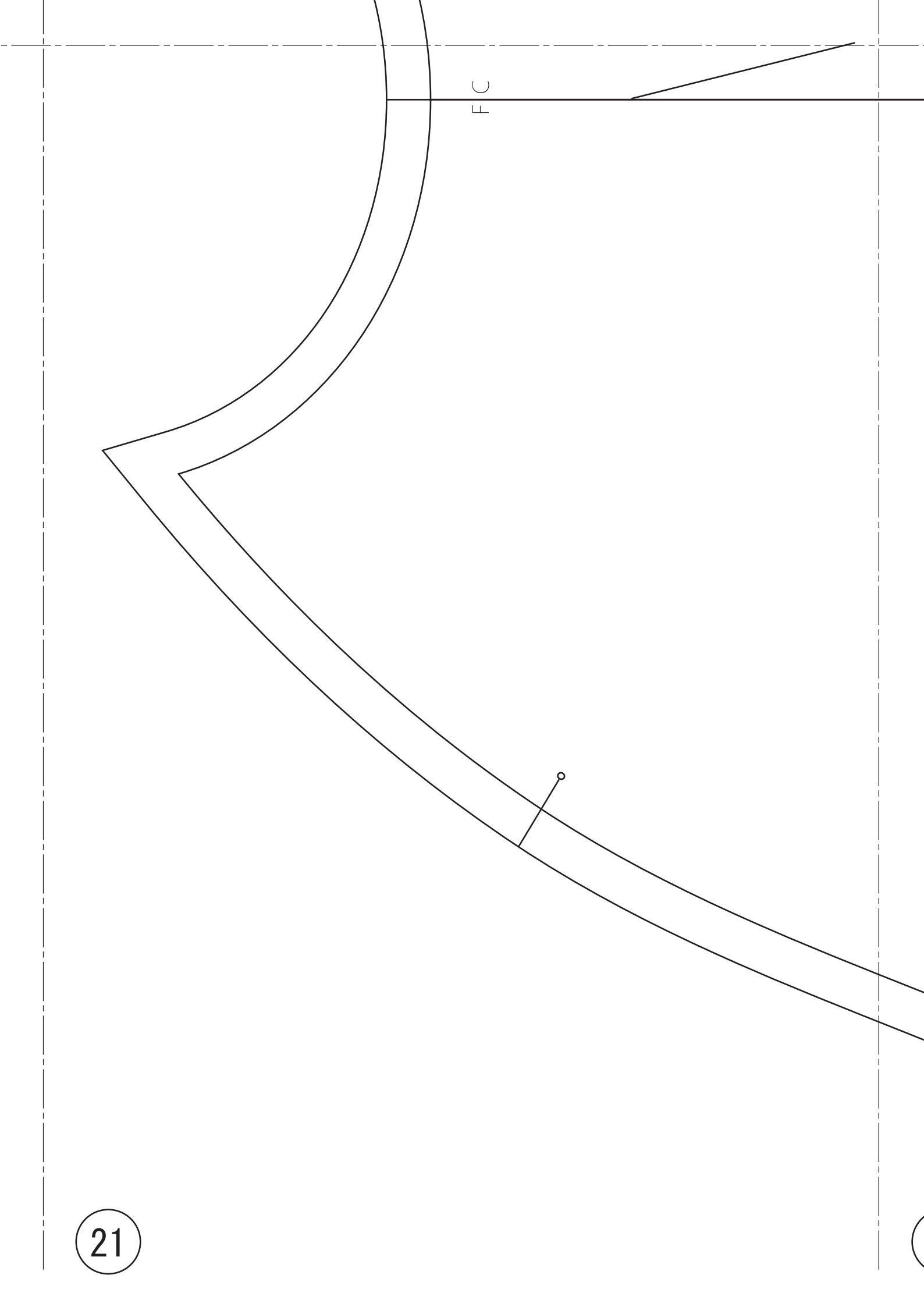
後身頃  
(表1枚)

1.0 \ ロック 始末

20mm+5mm  
ダブルステッチ



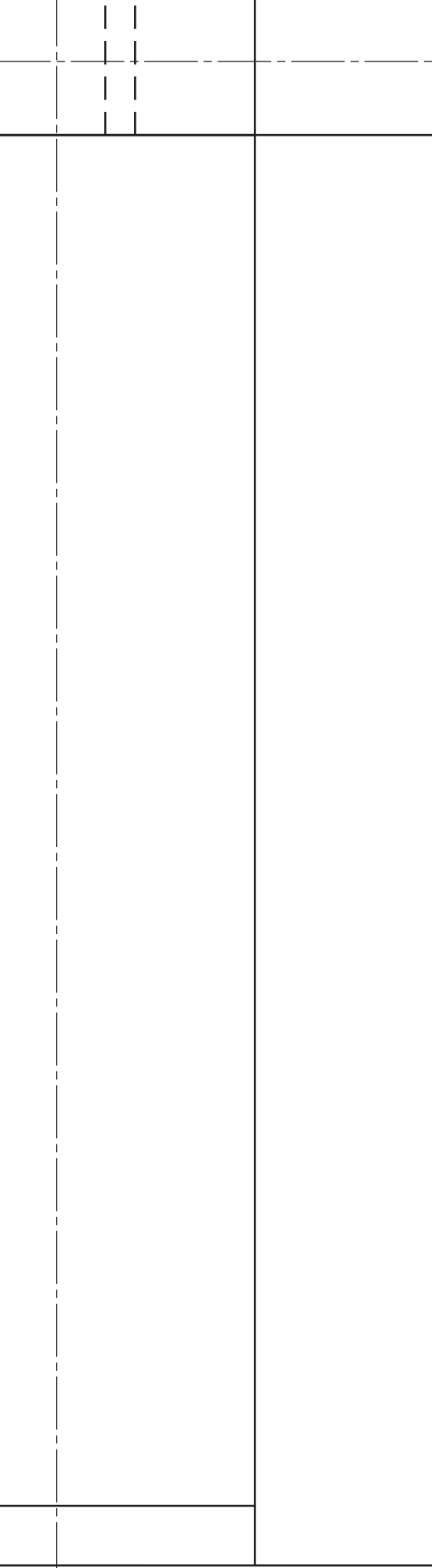
3.0 / ロック始末 / ニつ折り




FC

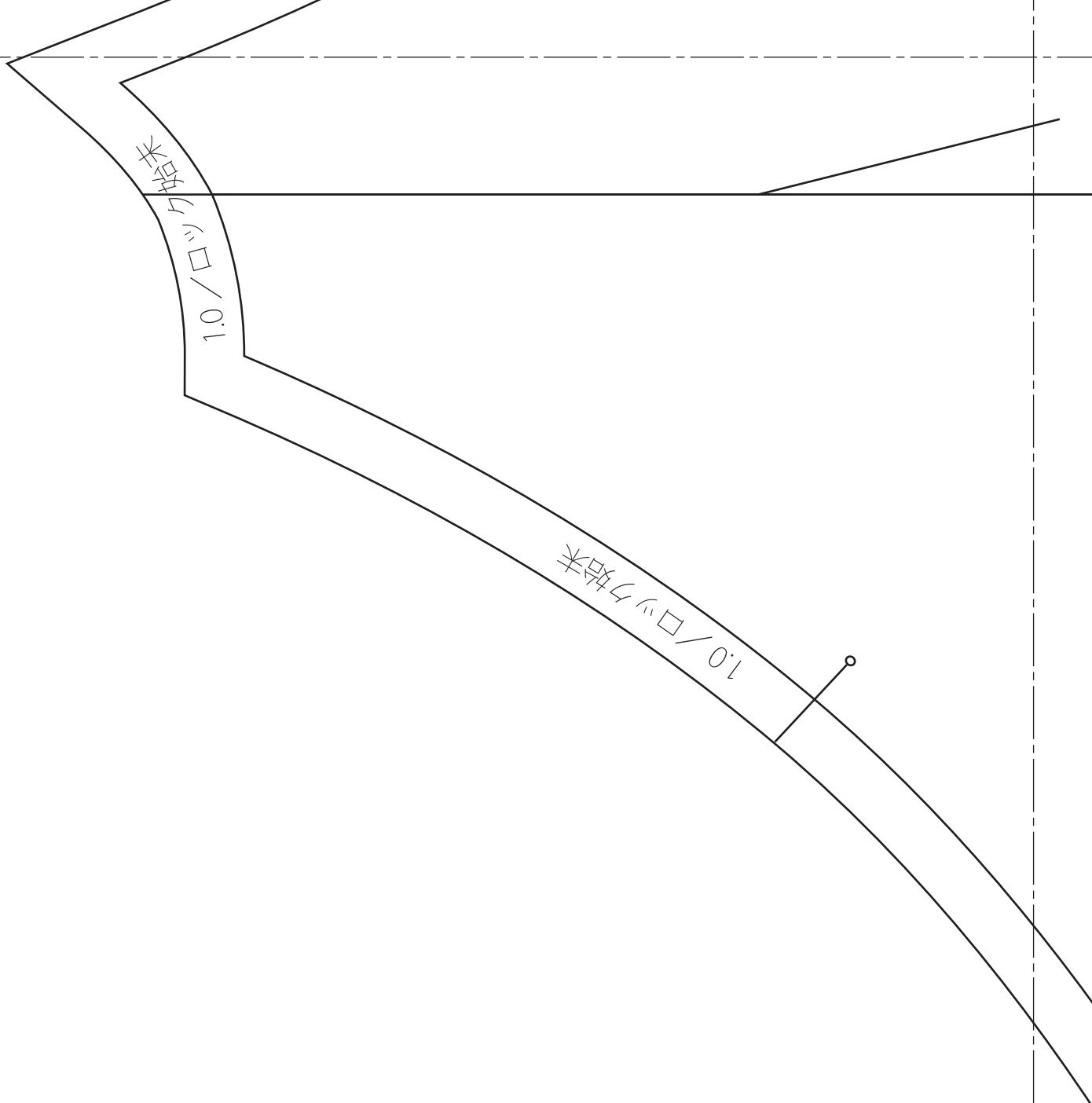
第63回





	
FOP-K08/Size:150cm 衿(リブ1枚)	※衿ぐり寸法の8
1.0 / ロック始末	





地⑥



FOP-K08  
Size:150cm  
袖  
(表 2 枚)

前

1.0 \ 口 5 1 段米

20mm+5mm  
ダブルステッチ



3.0 / ロック始末 / ニつ折り